

太良町の給与・定員管理等について

1 総括

(1) 人件費の状況（普通会計決算）

区分	住民基本台帳人口 (25年1月1日)	歳出額 A	実質収支	人件費 B	人件費率 B/A	(参考) 24年度の人件費率
25年度	9,658人	千円 5,440,142	千円 269,509	千円 787,753	14.5%	14.9%

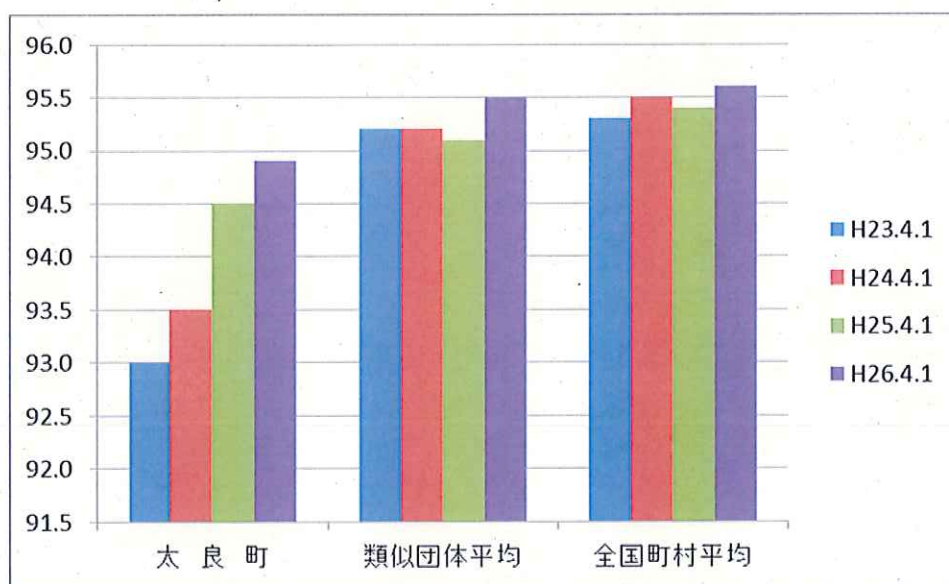
(2) 職員給与費の状況（普通会計決算）

区分	職員数 A	給与費			
		給料	職員手当	期末・勤勉手当	計 B
25年度	81人	千円 290,148	千円 39,554	千円 108,758	千円 438,460

(参考)一人当たり給与費 B/A	(参考)類似団体平均一人当たり給与費
千円 5,347	千円 5,528

- (注) 1 職員手当には退職手当を含まない。
 2 職員数は、25年4月1日現在の人数である。
 3 給与費については、任期付短時間勤務職員（再任用職員（短時間勤務））の給与費が含まれており、職員数には当該職員を含んでいない。

(3) ラスパイレス指数の状況



- (注) 1 ラスパイレス指数とは、全地方公共団体の一般行政職の給料月額を同一の基準で比較するため、国の職員数（構成）を用いて、学歴や経験年数の差による影響を補正し、国の行政職俸給表（一）適用職員の俸給月額を100として計算した指数。
 2 類似団体平均とは、人口規模、産業構造が類似している団体のラスパイレス指数を単純平均したものである。

3 平成24年及び平成25年は、国家公務員の時限的な（2年間）給与改定・臨時特例法による給与減額措置がないとした場合の値である。

※ 26年4月1日のラスパイレス指数が、①3年前に比べ1ポイント以上上昇している場合、②3年連続で上昇している場合、③100を超えている場合について、その理由及び改善の見込み

職員数が少ないことによる経験年数階層の変動のため。

(4) 給与改定の状況 (人事委員会を設置していないので記載していません。)

①月例給

区分	人事委員会の勧告				給与改定率	(参考) 国の改定率
	民間給与 A	公務員給与 B	較差 A - B	勧告 (改定率)		
年度	円	円	円 (— %)	%	%	%
	—	—		—	—	—

(注) 「民間給与」、「公務員給与」は、人事委員会勧告において公民の4月分の給与額をラスパイレス比較した平均給与月額である。

②特別給(期末・勤勉手当)

区分	人事委員会の勧告				年間支給月数	(参考) 国の年間 支給月数
	民間の支給 割合 A	公務員の 支給月数 B	較差 A - B	勧告 (改定月数)		
年度	円	円	円	%	%	%
	—	—	—	—	—	—

(注) 「民間の支給割合」は民間事業所で支払われた賞与等の特別給の年間支給割合、「公務員の支給月数」は期末手当及び勤勉手当の年間支給月数である。

(5) 給与制度の総合的見直しの実施状況について

給料表の見直し

[実施]

(給料表の改定実施時期) 平成27年4月1日

(内容) 一般行政職の給料表について、佐賀県人事院勧告の見直し内容を踏まえ、平均0.2%引下げ。激変緩和のため、2年間(平成29年3月31日まで)の経過措置(現給保障)を実施。

他の給料表については、一般行政職給料表との均衡を踏まえて見直しを実施。

2 職員の平均給与月額、初任給等の状況

(1) 職員の平均年齢、平均給料月額及び平均給与月額の状況（26年4月1日現在）

① 一般行政職

区 分	平均年齢	平均給料月額	平均給与月額	平均給与月額 (国比較ベース)
太良町	43.7 歳	321,227円	347,597円	344,910円
佐賀県	43.3 歳	334,611円	413,257円	360,722円
国	43.5 歳	335,000円	—	408,472円
類似団体	42.9 歳	324,693円	384,479円	353,722円

② 技能労務職

区 分	公 務 員					民 間			参 考 A/B
	平均 年齢	職員数	平均給料 月額	平均給与 月額 (A)	平均給与月額 (国比較ベース)	対応する民間 の類似職種	平均 年齢	平均給与 月額 (B)	
太良町	52.8	2 人	302,700円	323,250円	321,700円	—	—	—	—
うち 自動車運転手	52.8	2 人	302,700円	323,250円	321,700円	自家用乗用自 動車運転手	56.3 歳	167,600 円	1.9
佐賀県	51.2	282 人	331,881円	—	364,062円	—	—	—	—
国	50.1	3,119 人	287,992円	—	326,611円	—	—	—	—
類似団体	50.9	31 人	301,568円	327,067円	313,801円	—	—	—	—

(注) 1 「平均給料月額」とは、25年4月1日現在における各職種ごとの職員の基本給の平均である。

2 「平均給与月額」とは、給料月額と毎月支払われる扶養手当、地域手当、住居手当、時間外勤務手当などのすべての諸手当の額を合計したものであり、地方公務員給与実態調査において明らかにされているものである。

また、「平均給与月額(国比較ベース)」は、比較のため、国家公務員と同じベース(=時間外勤務手当等を除いたもの)で算出している。

(2) 職員の初任給の状況（26年4月1日現在）

区 分	太 良 町	佐 賀 県	国
一般行政職	大学卒	161,600円	172,200円
	高校卒	140,100円	140,100円
技能労務職	高校卒	137,200円	—
	中学卒	129,700円	—

(3) 職員の経験年数別・学歴別平均給料月額状況（26年4月1日現在）

区 分		経験年数10年	経験年数20年	経験年数25年	経験年数30年
一般行政職	大学卒	246,700円	328,700円	368,500円	388,000円
	高校卒	200,800円	305,900円	334,100円	140,100円
技能労務職	高校卒	—	—	—	—
	中学卒	—	—	—	—

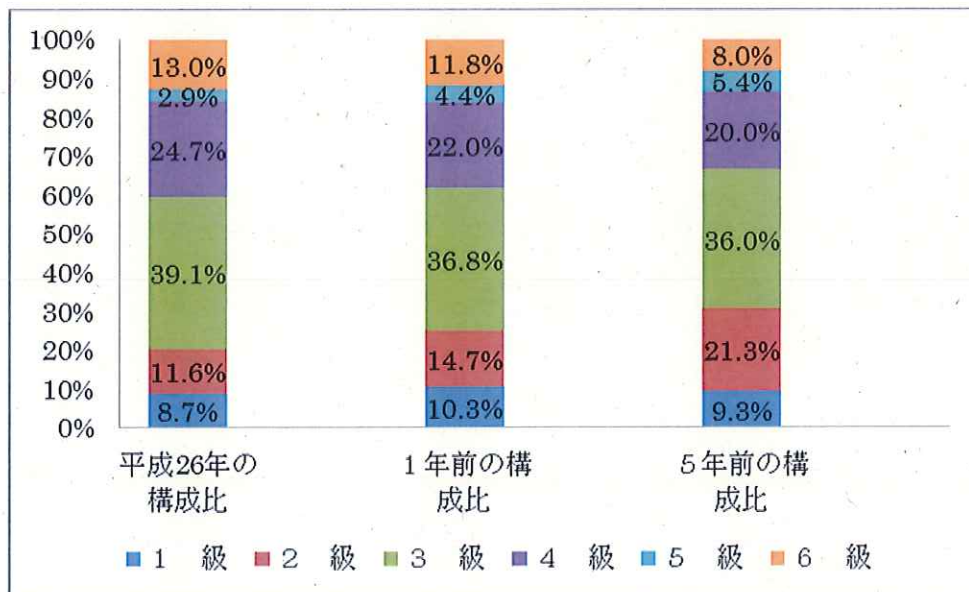
※技能労務職は、該当者が少ないので表示できません。

3 一般行政職の級別職員数等の状況

(1) 一般行政職の級別職員数及び給料表の状況（26年4月1日現在）

区 分	標準的な職務内容	職員数	構成比	1号給の 給料月額	最高号給の 給料月額
6 級	課長	9 人	13.0 %	320,600 円	422,600 円
5 級	課長	2 人	2.9 %	289,200 円	400,600 円
4 級	係長・主査	17 人	24.7 %	261,900 円	388,300 円
3 級	主査	27 人	39.1 %	224,900 円	354,700 円
2 級	主事	8 人	11.6 %	185,800 円	307,800 円
1 級	主事	6 人	8.7 %	135,600 円	243,700 円

- (注) 1 太良町の給与条例に基づく給料表の級区分による職員数である。
 2 標準的な職務内容とは、それぞれの級に該当する代表的な職務である。



(注) 平成18年に8級制から6級制に変更している。（旧給料表の1級及び2級並びに4級及び5級をそれぞれ統合）

(2) 昇給への勤務成績の反映状況

現在、勤務評定は行っていない。

4 職員の手当の状況

(1) 期末手当・勤勉手当

太良町	佐賀県	国
1人あたり平均支給額 (25年度) 1,364千円	1人あたり平均支給額 (25年度) 1,537千円	—
(25年度支給割合) 期末手当 2.60月分 勤勉手当 1.35月分 (1.45)月分 (0.65)月分	(25年度支給割合) 期末手当 2.60月分 勤勉手当 1.35月分 (1.45)月分 (0.65)月分	(25年度支給割合) 期末手当 2.60月分 勤勉手当 1.35月分 (1.45)月分 (0.65)月分
(加算措置の状況) 職制上の段階、職務の級等による加算措置 役職加算 5～15% 管理職加算 なし	(加算措置の状況) 職制上の段階、職務の級等による加算措置 役職加算 5～20% 管理職加算 10%	(加算措置の状況) 職制上の段階、職務の級等による加算措置 役職加算 5～20% 管理職加算 10～25%

(注) ()内は、再任用職員に係る支給割合である。

○ 勤勉手当への勤務成績の反映状況 (一般行政職)

現在、勤務成績は行っていない。

(2) 退職手当 (26年4月1日現在)

太良町			国		
(支給率) 自己都合	応募認定・定年		(支給率) 自己都合	応募認定・定年	
勤続20年	21.62月分	27.025月分	勤続20年	21.62月分	27.025月分
勤続25年	30.82月分	36.57月分	勤続25年	30.82月分	36.57月分
勤続35年	43.7月分	52.44月分	勤続35年	43.7月分	52.44月分
最高限度額	52.44月分	52.44月分	最高限度額	52.44月分	52.44月分
その他の加算措置			その他の加算措置		
定年前早期退職特例措置2～20%加算			定年前早期退職特例措置2～45%加算		
1人あたり平均支給額					
		3,458千円			23,289千円

(注) 退職手当の1人あたり平均支給額は、25年度に退職した職員に支給された平均額である。

(3) 地域手当 (26年4月1日現在)

支給実績 (25年度決算)			なし 千円	
支給職員1人あたり平均支給年額 (25年度決算)			なし 円	
支給対象地域	支給率	支給対象職員数	国の制度 (支給率)	
	%	人	%	
	%	人	%	

※ 地域手当の制度なし

(4) 特殊勤務手当 (26年4月1日現在)

支給実績 (25年度決算)		0千円		
支給職員1人当たり平均支給年額 (25年度決算)		0円		
職員全体に占める手当支給職員の割合 (25年度)		0%		
手当の種類 (手当数)		0		
手当の名称	主な支給対象職員	主な支給対象業務	支給実績 (25年度決算)	左記職員に対する支給 単価

(5) 時間外勤務手当

支給実績 (25年度決算)	12,681千円
職員1人当たり平均支給年額 (25年度決算)	183千円
支給実績 (24年度決算)	12,987千円
職員1人当たり平均支給年額 (24年度決算)	185千円

(6) その他の手当 (26年4月1日現在)

手当名	内容及び支給単価	国の制度との異同	国の制度と異なる内容	支給実績 (25年度決算)	支給職員1人当たり 平均支給年額 (25年度決算)
扶養手当	配偶者 13,000円 扶養親族1人に6,500円 ※配偶者がいない場合 扶養親族1人目11,000円 ※16歳から22歳までの子 (特定期間) 1人につき5,000円加算	同	なし	13,603千円	261,600円
住居手当	借家・仮間 支給限度額 27,000円	同	なし	1,713千円	244,800円
通勤手当	交通機関利用者 (電車・バス等) 55,000円まで全額支給 交通用具利用者 (自動車等) 2,000円~24,500円 ※片道2km未満対象外	同	なし	2,289千円	63,600円
管理職手当	定額支給	同	なし	4,889千円	444,480円

5 特別職の報酬等の状況（26年4月1日現在）

区 分		給 料	月 額	等
給 料	町 長	643,000 円	(参考) 類似団体における最高/最低額 870,000 円 / 363,200 円	
	副 町 長	537,000 円	670,100 円 / 365,000 円	
報 酬	議 長	311,000 円	364,000 円 / 220,000 円	
	副 議 長	258,000 円	285,000 円 / 168,100 円	
	議 員	243,000 円	263,000 円 / 135,800 円	
期 末 手 当	市 区 町 村 長 副 市 町 村 長	(25年度支給割合) 2.95 月分		
	議 長 副 議 長 議 員	(25年度支給割合) 2.95 月分		
退 職 手 当	市 区 町 村 長 副 市 町 村 長	(算定方式) 給料月額×在職月数×500/100	(1期の手当額) 12,860,000円	(支給時期) 任期毎に支給
		給料月額×在職月数×294/100	12,860,000円	任期毎に支給
	備 考			

(注) 退職手当の「1期の手当額」は、4月1日現在の給料月額及び支給率に基づき、1期（4年＝48月）勤めた場合における退職手当の見込額である。

6 職員数の状況

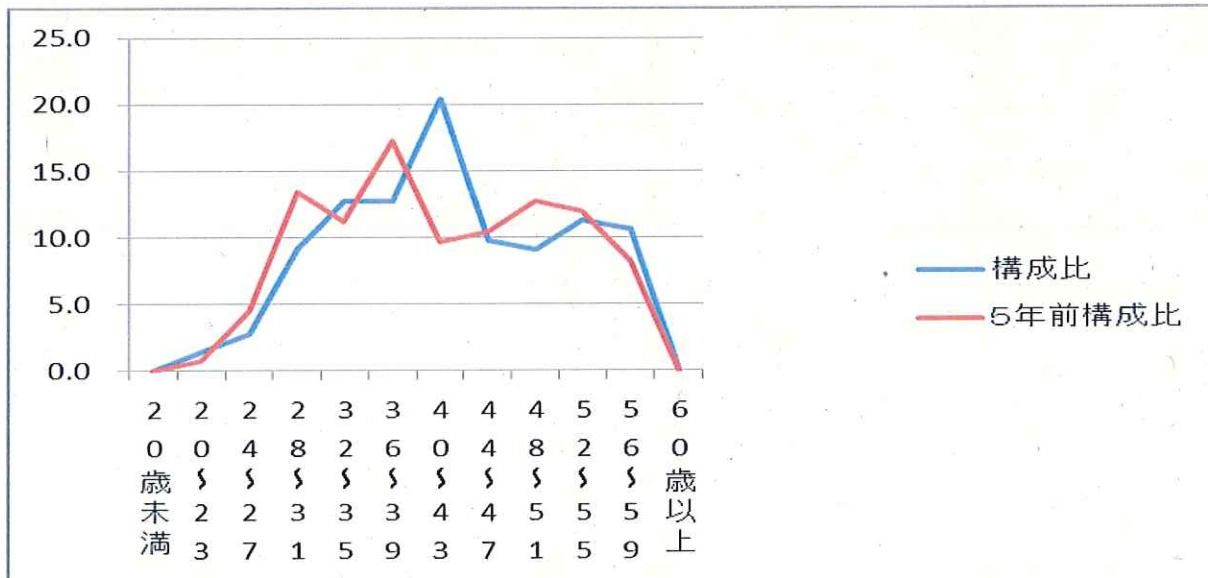
(1) 部門別職員数の状況と主な増減理由

部 門		区 分		職 員 数		対 前 年 増 減 数	主 な 増 減 理 由
		平成25年	平成26年	平成25年	平成26年		
普 通 会 計 部 門	一 般 行 政 部 門	議 会	2	2	0	欠員不補充	
		総務	22	22	0		
		税務	7	7	0		
		民生	9	9	0		
		衛生	10	9	▲1		
		労働	0	0	0		
		農林水産	13	13	0		
		商工	3	4	1		
		土木	5	5	0		
		計	71	71	0	<参考> 人口1万人当たり職員数 73.1人 (類似団体の人口1万人当たりの職員数 123.64人)	
	教育部門	11	11	0			
	消防部門	0	0	0			
	小 計	82	82	0	<参考> 人口1万人当たり職員数 84.5人 (類似団体の人口1万人当たりの職員数 150.99人)		
公 営 企 業	病 院	52	51	▲1	欠員不補充		
	水 道	4	4	0			
	下 水 道	1	1	0			

業計等部門	その他	5	5	0	
	小計	62	61	▲1	
合計		144 [202]	143 [202]	▲1 [0]	<参考> 人口1万人当たり職員数 147.3人

- (注) 1 職員数は一般職に属する職員数である。
2 []内は、条例定数の合計である。

(2) 年齢別職員構成の状況 (26年4月1日現在)



区分	20歳未満	20歳	24歳	28歳	32歳	36歳	40歳	44歳	48歳	52歳	56歳	60歳	計
		23歳	27歳	31歳	35歳	39歳	43歳	47歳	51歳	55歳	59歳	以上	
職員数	0人	2人	4人	13人	18人	18人	29人	14人	13人	16人	15人	0人	142人

(3) 職員数の推移

(単位：人・%)

部門別	年度	21年	22年	23年	24年	25年	26年	過去5年間の増減数(率)
一般行政		71	75	73	73	71	71	0(0%)
教育		11	11	11	10	11	11	0(0%)
消防		0	0	0	0	0	0	0(0%)
普通会計計		82	86	84	83	82	82	0(0%)
公営企業等会計計		12	11	10	10	10	11	▲1(8.3%)
総合計		94	97	94	93	92	93	▲1(1.1%)

- (注) 1 各年における定員管理調査において報告した部門別職員数。
2 合併した団体にあつては、合併前の年については合併前の旧団体の合計職員数。

7 公営企業職員の状況

(1) 病院事業

① 職員給与費の状況

ア 決算

区分	総費用 A	純損益又は 実質収支	職員給与費 B	総費用に占める 職員給与費比率 B/A	(参考) 24年度の総費用に占 める職員給与費比率
	千円	千円	千円	%	%
25年度	950,298	49,738	561,883	59.1	59.8

(注) 資本勘定支弁職員に係る職員給与費〇千円を含まない。

区分	職員数 A	給 与 費				一人当たり 給与費 B/A	市町村 一人当たり給与費
		給 料	職員手当	期末・勤勉手当	計 B		
	人	千円	千円	千円	千円	千円	千円
25年度	54	160,604	119,226	60,596	340,426	6,304	6,717

(注) 1 職員手当には退職給与金を含まない。

2 職員数は、26年3月31日現在の人数である。

イ 特記事項 なし

② 職員の平均年齢、基本給及び平均月収額の状況 (26年4月1日現在)

区分	平均年齢	基本給	平均月収額
太良町	43.7歳	323,683円	429,125円
団体平均	40.3歳	320,356円	558,020円
病院事業	40.2歳		477,648円

(注) 平均月収額には、期末・勤勉手当等を含む。

③ 職員の手当の状況

ア 期末手当・勤勉手当

町立太良病院	太良町 (一般行政職・団体平均等)
1人当たり平均支給額 (25年度) 1,122千円	1人当たり平均支給額 (25年度) 1,364千円
(25年度支給割合) 期末手当 3.88月分 (一)月分 勤勉手当 (一)月分	(25年度支給割合) 期末手当 2.60月分 (1.45)月分 勤勉手当 1.35月分 (0.65)月分
(加算措置の状況) 職制上の段階、職務の級等による加算措置 役職加算 5~15% 管理職加算 なし	(加算措置の状況) 職制上の段階、職務の級等による加算措置 役職加算 5~15% 管理職加算 なし

(注) ()内は、再任用職員に係る支給割合である。

イ 退職手当（26年4月1日現在）

町立太良病院			太良町（一般行政職・団体平均等）		
(支給率)	自己都合	応募認定・定年	(支給率)	自己都合	応募認定・定年
勤続20年	21.62月分	27.025月分	勤続20年	21.62月分	27.025月分
勤続25年	30.82月分	36.57月分	勤続25年	30.82月分	36.57月分
勤続35年	43.7月分	52.44月分	勤続35年	43.7月分	52.44月分
最高限度額	52.44月分	52.44月分	最高限度額	52.44月分	52.44月分
その他の加算措置			その他の加算措置		
定年前早期退職特別措置2～20%加算			定年前早期退職特別措置2～20%加算		
1人当たり平均支給額			1人当たり平均支給額		
— 千円			3,458千円 23,289千円		

(注) 退職手当の1人当たり平均支給額は、25年度に退職した職員に支給された平均額である。

ウ 特殊勤務手当（26年4月1日現在）

支給実績（25年度決算）		24,720千円		
支給職員1人当たり平均支給年額（25年度決算）		6,180,000円		
職員全体に占める手当支給職員の割合（25年度）		7.41%		
手当の種類（手当数）				
手当の名称	主な支給対象職員	主な支給対象業務	支給実績 (25年度決算)	左記職員に対する支給 単価
医師に対する 特殊勤務手当	医師	診療・役割業務	1,554千円	院長・副院長 227,000円/月

エ 時間外勤務手当

支給実績（25年度決算）	11,278 千円
職員1人当たり平均支給年額（25年度決算）	209 千円
支給実績（24年度決算）	7,613 千円
職員1人当たり平均支給年額（24年度決算）	152 千円

(注) 1 時間外勤務手当には、休日勤務手当を含む。

オ その他の手当（26年4月1日現在）

手当名	内容及び支給単価	国の制度との異同	国の制度と異なる内容	支給実績 (25年度決算)	支給職員1人当たり 平均支給年額 (25年度決算)
扶養手当	配偶者 13,000円 扶養親族1人に6,500円 ※配偶者がいない場合 扶養親族1人目11,000円 ※16歳から22歳までの子 (特定期間) 1人につき5,000円加算	同	なし	6,496千円	127,372円
住居手当	借家・仮間 支給限度額 27,000円	同	なし	2,122千円	265,250円
通勤手当	交通機関利用者 (電車・バス等) 55,000円まで全額支給 交通用具利用者 (自動車等) 2,000円～24,500円 ※片道2km未満対象外	同	なし	3,839千円	101,026円