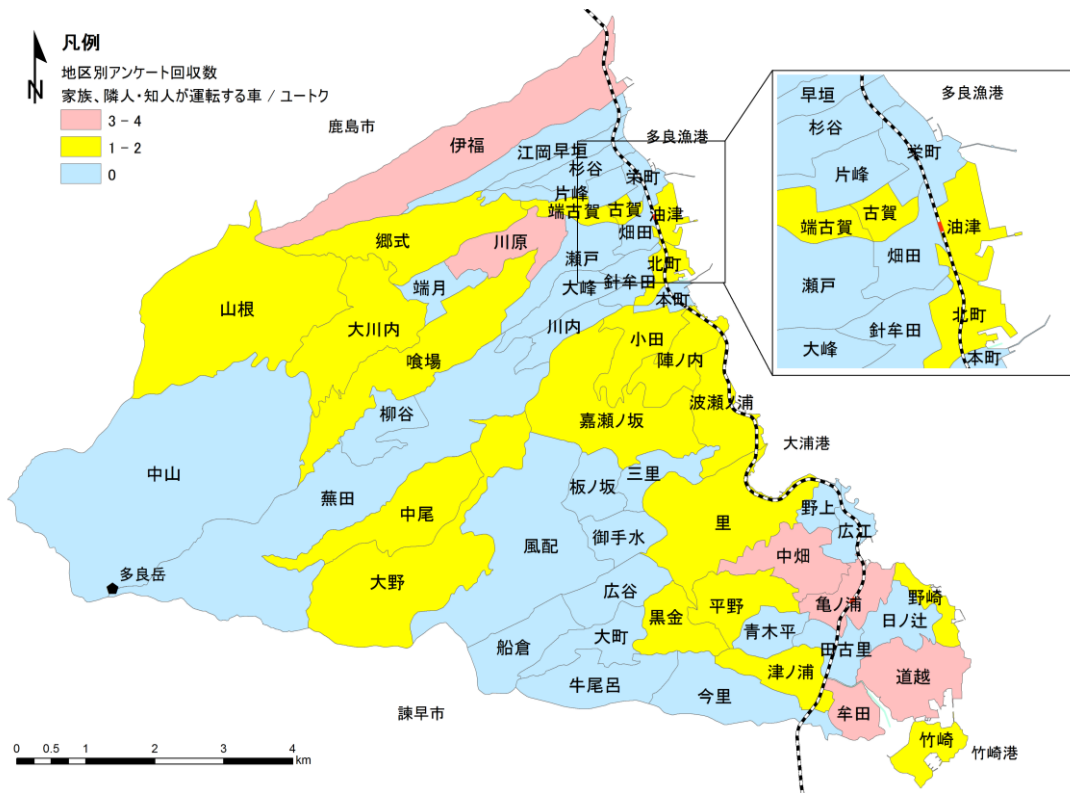


## 3-2 住民アンケート分析結果

## ①「家族の運転する車」「隣人・友人の運転する車」を利用している人の地区別買物先

移動手段 7・8回答者 買物先	エレナ	Aコープ	ユートク	セブン イレブン	ファミマ 球場前	ファミマ 本町	ヤマザ キ	その他	空白	無効	合計
伊福	8	0	4	1	0	0	0	3	0	0	16
江岡	1	0	0	0	0	0	0	1	0	0	2
早垣	1	0	0	0	0	0	0	0	1	0	2
杉谷	1	0	0	0	0	0	0	0	0	0	1
栄町	10	0	0	3	0	0	0	2	0	2	17
片峰	4	0	0	0	0	0	0	0	2	0	6
油津	3	0	2	0	0	0	0	0	0	1	6
畑田	2	0	0	0	0	0	0	1	0	0	3
古賀	2	0	2	0	0	0	0	0	0	0	4
端古賀	2	0	1	0	0	0	0	0	0	0	3
瀬戸	1	0	0	0	0	0	0	0	0	0	1
川原	5	0	4	0	0	0	0	1	0	2	12
端月	1	0	0	0	0	0	0	0	0	0	1
郷式	1	0	2	0	0	0	0	0	1	0	4
喰場	3	0	2	1	0	0	0	0	0	0	6
大川内	1	0	1	0	0	0	0	0	0	0	2
中山	0	0	0	0	0	0	0	0	0	0	0
山根	2	0	2	0	0	0	0	1	0	0	5
北町	4	0	1	1	0	0	0	1	1	0	8
本町	4	0	0	0	0	0	0	2	1	0	7
陣ノ内	2	0	2	0	0	0	0	0	0	0	4
小田	3	0	2	0	0	0	0	0	0	0	5
針牟田	2	0	0	0	0	0	0	1	0	0	3
大峰	0	0	0	0	0	0	0	0	0	0	0
川内	0	0	0	0	0	0	0	1	0	0	1
蕪田	0	0	0	0	0	0	0	0	0	0	0
柳谷	0	0	0	0	0	0	0	0	0	0	0
中尾	5	0	2	1	0	0	0	1	0	0	9
大野	3	0	1	0	0	0	0	0	2	0	6
嘉瀬ノ坂	1	0	1	0	0	0	0	0	0	0	2
板ノ坂	0	0	0	0	0	0	0	0	0	0	0
三里	0	0	0	0	0	0	0	0	0	0	0
御手水	0	0	0	0	0	0	0	1	0	0	1
波瀬ノ浦	4	1	1	1	0	0	0	0	1	0	8
風配	0	0	0	0	0	0	0	0	0	0	0
里	4	2	1	0	0	0	0	2	4	1	14
野上	1	0	0	1	0	0	0	0	0	0	2
中畑	4	1	4	0	0	0	0	1	0	0	10
広江	0	3	0	0	0	0	0	1	1	0	5
亀ノ浦	10	1	4	1	0	0	0	0	0	3	19
野崎	4	2	2	0	0	0	0	0	1	0	9
田古里	4	1	0	0	0	0	0	1	0	0	6
津ノ浦	2	0	1	0	0	0	1	2	0	1	7
牟田	5	1	3	0	0	0	0	0	0	0	9
今里	1	0	0	0	0	0	0	1	0	0	2
道越	3	6	3	1	0	1	0	2	2	1	19
竹崎	5	6	2	1	0	1	0	2	3	2	22
平野	1	1	1	0	0	0	0	0	0	0	3
広谷	0	0	0	0	0	0	0	0	0	0	0
黒金	2	3	2	1	0	0	0	0	0	0	8
大町	0	0	0	0	0	0	0	0	0	0	0
牛尾呂	0	0	0	0	0	0	0	2	0	0	2
船倉	1	0	0	0	0	0	0	0	1	0	2
青木平	0	0	0	0	0	0	0	0	0	0	0
日ノ辻	4	1	0	0	0	0	0	0	1	1	7
空白	1	0	0	0	0	0	0	0	1	0	2
無効	0	0	0	0	0	0	0	0	0	0	0
計	128	29	53	13	0	2	1	30	23	14	293

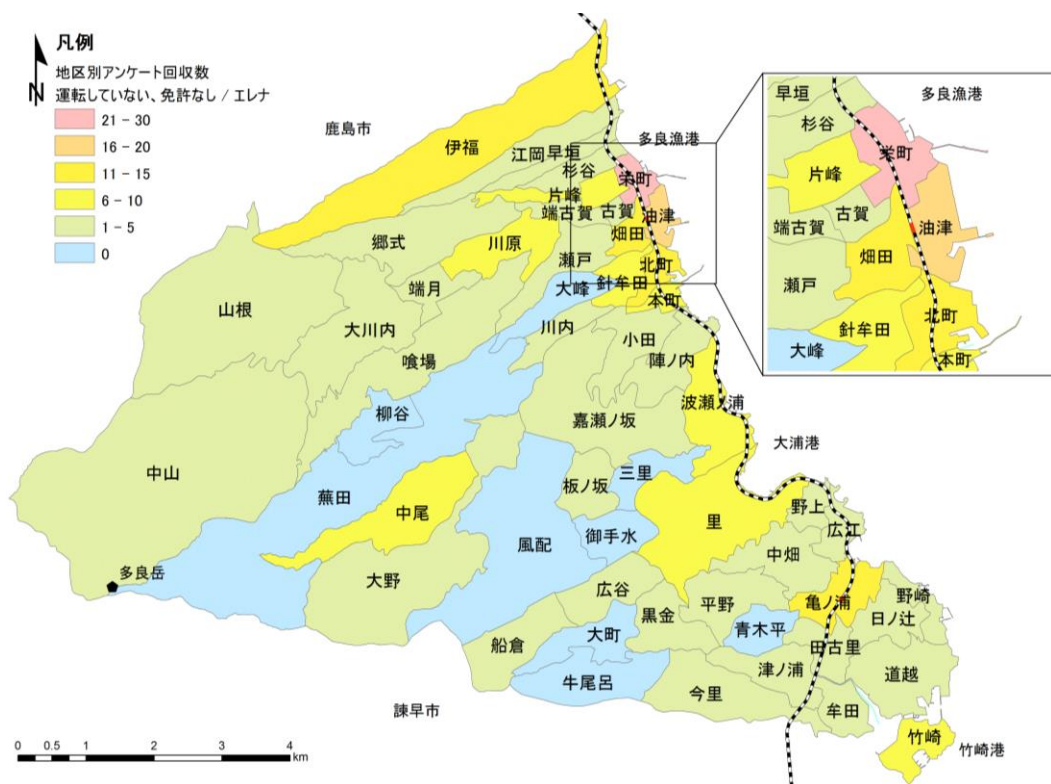




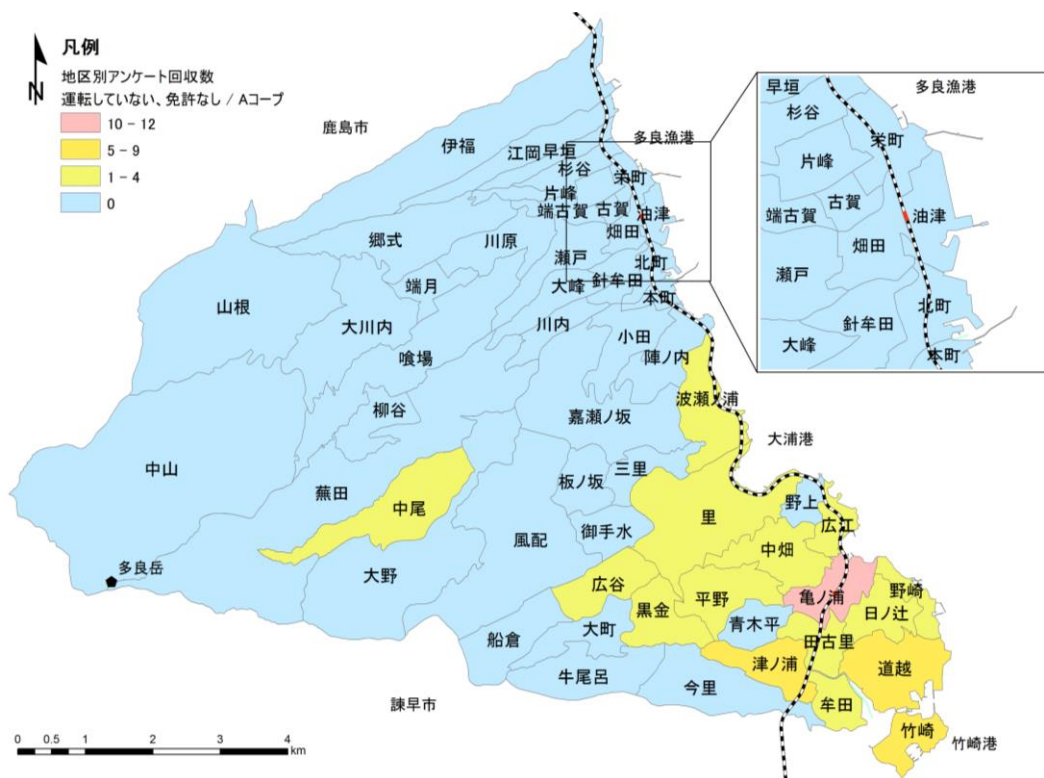
地区別買物行き先（ユートク）

## ②「運転していない（免許あり）」「免許なし」「免許なし（自主返納）」の人の地区別買物先

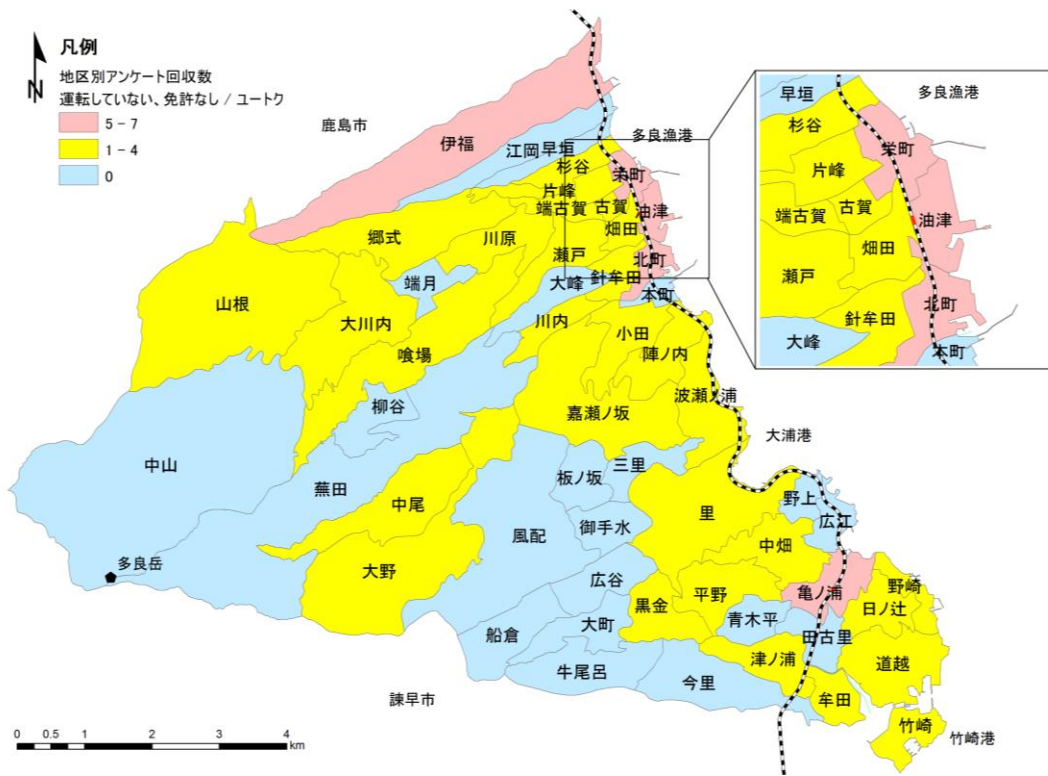
問5 2・3・4 回答者 買物先	エレナ	Aコープ	ユートク	セブン イレブン	ファミマ 球場前	ファミマ 本町	ヤマザ キ	その他	空白	無効	合計
伊福	11	0	6	0	0	0	0	4	5	2	28
江岡	3	0	0	0	0	0	0	1	2	0	6
早垣	1	0	0	0	0	0	0	0	6	1	8
杉谷	2	0	1	0	0	0	0	0	1	0	4
栄町	30	0	7	3	1	0	0	8	23	8	80
片峰	7	0	1	0	0	0	0	0	7	1	16
油津	16	0	5	3	1	0	0	1	7	5	38
畑田	12	0	4	1	0	0	0	3	18	4	42
古賀	5	0	2	0	1	0	0	0	3	1	12
端古賀	3	0	2	0	0	0	0	0	3	0	8
瀬戸	2	0	1	1	0	0	0	0	14	0	18
川原	7	0	4	0	0	0	0	1	12	2	26
端月	2	0	0	0	0	0	0	0	1	1	4
郷式	2	0	3	0	1	1	0	0	5	0	12
喰場	3	0	2	1	0	0	0	0	3	1	10
大川内	1	0	1	0	0	0	0	0	0	0	2
中山	1	0	0	0	0	0	0	0	1	0	2
山根	3	0	2	0	0	0	0	0	1	0	6
北町	13	0	7	3	0	0	0	1	11	3	38
本町	6	0	0	1	0	2	0	0	11	0	20
陣ノ内	2	0	2	0	0	3	0	1	2	0	10
小田	3	0	3	0	0	1	0	0	5	0	12
針牟田	9	0	1	1	0	0	0	2	12	1	26
大峰	0	0	0	0	0	0	0	0	0	0	0
川内	3	0	2	0	0	0	0	1	2	0	8
蕪田	0	0	0	0	0	0	0	0	0	0	0
柳谷	0	0	0	0	0	0	0	0	0	0	0
中尾	8	1	4	1	0	0	0	1	3	2	20
大野	3	0	1	0	0	0	0	0	6	0	10
嘉瀬ノ坂	1	0	1	0	0	0	0	0	0	0	2
板ノ坂	1	0	0	1	0	0	0	0	2	0	4
三里	0	0	0	0	0	0	0	0	0	0	0
御手水	0	0	0	0	0	0	0	1	3	0	4
波瀬ノ浦	6	1	1	0	0	1	0	0	6	1	16
風配	0	0	0	0	0	0	0	0	0	0	0
里	6	2	2	0	0	0	0	3	4	3	20
野上	2	0	0	1	0	0	0	0	2	1	6
中畑	4	4	3	0	0	0	0	1	3	3	18
広江	1	4	0	0	0	0	0	2	5	2	14
亀ノ浦	15	12	6	0	0	0	0	1	16	6	56
野崎	4	4	2	0	0	0	0	1	7	0	18
田古里	3	4	0	0	0	0	0	1	1	1	10
津ノ浦	3	7	1	0	0	1	1	2	4	1	20
牟田	5	3	3	0	0	0	1	0	0	0	12
今里	1	0	0	0	0	0	1	1	3	0	6
道越	4	8	2	1	0	1	0	2	7	1	26
竹崎	9	9	2	1	0	0	0	3	24	2	50
平野	1	4	1	0	0	0	0	0	3	3	12
広谷	1	1	0	0	0	0	0	0	0	0	2
黒金	2	3	2	1	0	0	0	0	4	0	12
大町	0	0	0	0	0	0	0	0	0	0	0
牛尾呂	0	0	0	0	0	0	0	2	0	0	2
船倉	1	0	0	0	0	0	0	0	4	1	6
青木平	0	0	0	0	0	0	0	0	0	0	0
日ノ辻	5	4	1	0	0	0	0	0	3	3	16
空白	2	1	2	1	0	1	0	0	1	6	14
無効	0	0	0	0	0	0	0	0	0	0	0
計	235	72	90	21	4	11	3	44	266	66	812



地区別買物行き先 (エレナ)



地区別買物行き先 (Aコープ)

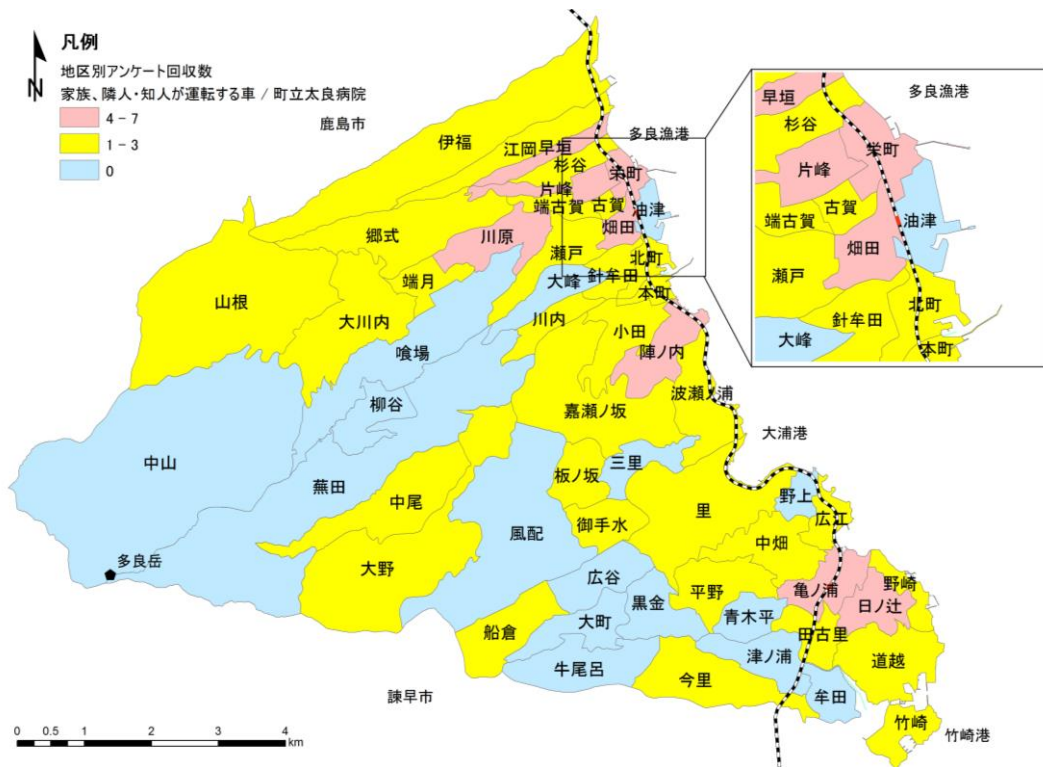


地区別買物行き先（ユートク）

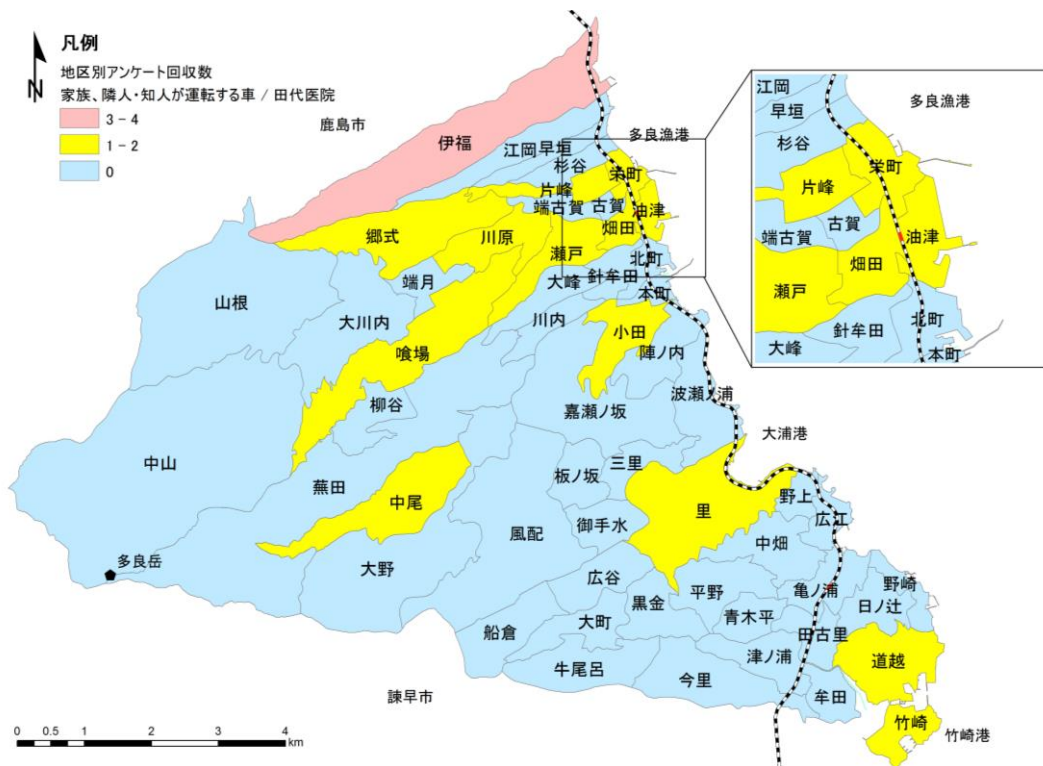


## ③「家族の運転する車」「隣人・友人の運転する車」を利用している人の地区別通院先

移動手段 7・8回答者 通院先	町立太 良病院	田代医 院	緒方医 院	たばた 歯科医 院	西野歯 科医院	ひだか 歯科	しはり きゆう整 骨院	太良整 骨院	その他	空白	無効	合計
伊福	2	4	1	0	1	2	0	1	3	0	0	14
江岡	1	0	0	0	0	0	0	0	1	0	0	2
早垣	4	0	0	0	0	0	0	0	0	0	0	4
杉谷	1	0	0	0	0	0	0	0	1	0	0	2
栄町	4	2	0	0	0	1	0	0	2	0	3	12
片峰	4	1	0	0	0	0	0	0	0	0	1	6
油津	0	1	0	0	0	1	0	0	2	0	0	4
畑田	4	2	0	0	0	1	1	0	2	0	0	10
古賀	1	0	0	0	0	1	0	0	2	0	1	5
端古賀	2	0	0	0	0	1	0	0	1	0	0	4
瀬戸	3	1	0	0	0	0	0	0	3	0	1	8
川原	7	2	0	0	0	1	0	0	3	0	0	13
端月	1	0	0	0	0	0	0	0	0	0	1	2
郷式	2	1	0	0	0	1	0	0	2	0	1	7
喰場	0	2	0	0	0	0	0	0	0	0	1	3
大川内	1	0	0	0	0	0	0	0	0	0	0	1
中山	0	0	0	0	0	0	0	0	0	0	0	0
山根	2	0	0	0	0	0	0	0	2	0	0	4
北町	1	0	0	0	0	0	0	0	4	0	0	5
本町	1	0	0	0	0	0	0	0	1	1	0	3
陣ノ内	5	0	0	0	0	0	0	0	1	0	0	6
小田	3	1	0	0	0	1	0	0	0	0	0	5
針牟田	2	0	0	0	0	2	0	0	1	0	0	5
大峰	0	0	0	0	0	0	0	0	0	0	0	0
川内	1	0	0	0	0	0	0	0	2	0	0	3
蕪田	0	0	0	0	0	0	0	0	0	0	0	0
柳谷	0	0	0	0	0	0	0	0	0	0	0	0
中尾	1	1	0	0	0	0	0	0	1	0	0	3
大野	3	0	0	0	0	0	2	0	1	0	0	6
嘉瀬ノ坂	1	0	0	0	0	0	0	0	0	0	0	1
坂ノ坂	1	0	0	0	0	0	0	0	0	0	0	1
三里	0	0	0	0	0	0	0	0	0	0	0	0
御手水	2	0	0	0	0	0	0	0	0	0	0	2
波瀬ノ浦	2	0	0	0	0	1	0	0	2	0	0	5
風配	0	0	0	0	0	0	0	0	0	0	0	0
里	3	2	3	0	1	0	1	0	3	0	3	16
野上	0	0	1	0	0	0	0	0	0	0	0	1
中畑	3	0	5	0	0	0	1	0	0	0	0	9
広江	2	0	2	2	0	0	0	0	1	0	0	7
亀ノ浦	7	0	1	0	0	0	0	0	10	0	2	20
野崎	3	0	1	0	0	1	0	0	4	0	0	9
田古里	1	0	0	0	1	0	0	0	3	0	0	5
津ノ浦	0	0	1	0	0	0	0	0	2	0	0	3
牟田	0	0	1	0	0	0	0	1	1	0	1	4
今里	1	0	1	0	0	0	0	0	0	0	0	2
道越	1	2	4	1	0	0	0	0	4	0	2	14
竹崎	3	1	4	0	0	0	0	0	7	0	1	16
平野	2	0	1	0	0	0	0	0	1	0	0	4
広谷	0	0	0	0	0	0	0	0	0	0	0	0
黒金	0	0	2	1	0	0	0	0	3	1	0	7
大町	0	0	0	0	0	0	0	0	0	0	0	0
牛尾呂	0	0	0	0	0	0	0	0	1	1	0	2
船倉	1	0	0	0	0	0	0	0	0	0	0	1
青木平	0	0	0	0	0	0	0	0	0	0	0	0
日ノ辻	5	0	1	0	0	0	0	0	1	0	1	8
空白	2	0	0	0	0	0	0	1	0	0	0	3
無効	0	0	0	0	0	0	0	0	0	0	0	0
計	96	23	29	4	3	14	5	3	78	3	19	277



地区別通院行き先（町立太良病院）

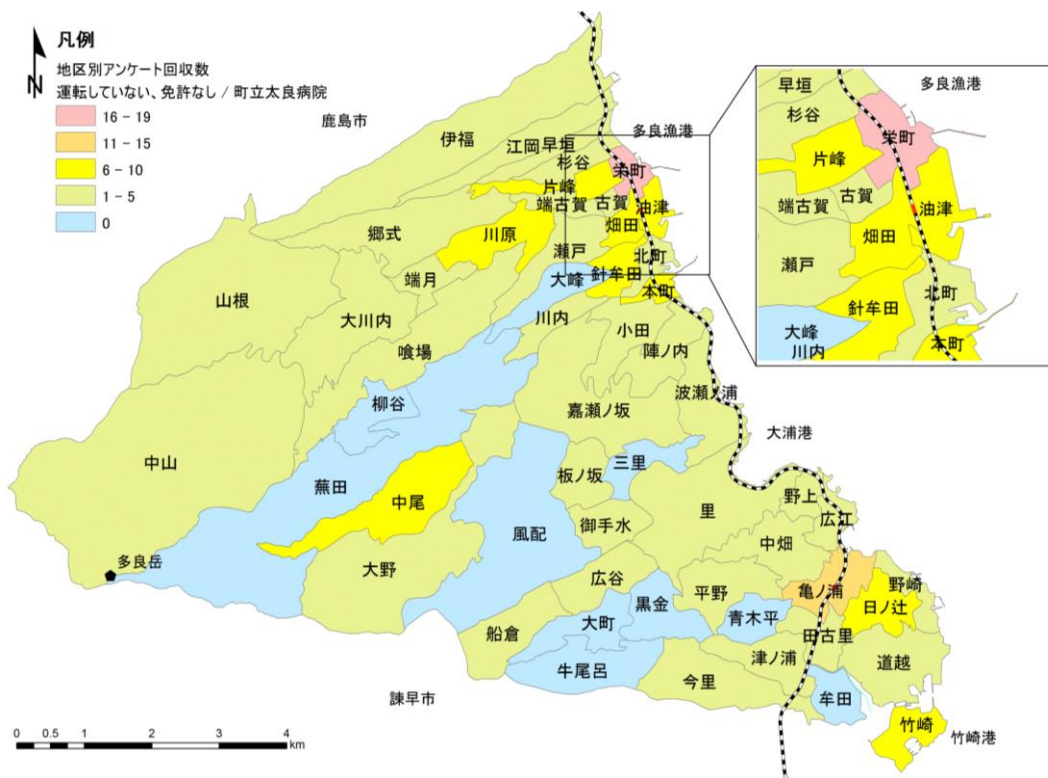


地区別通院行き先（田代医院）

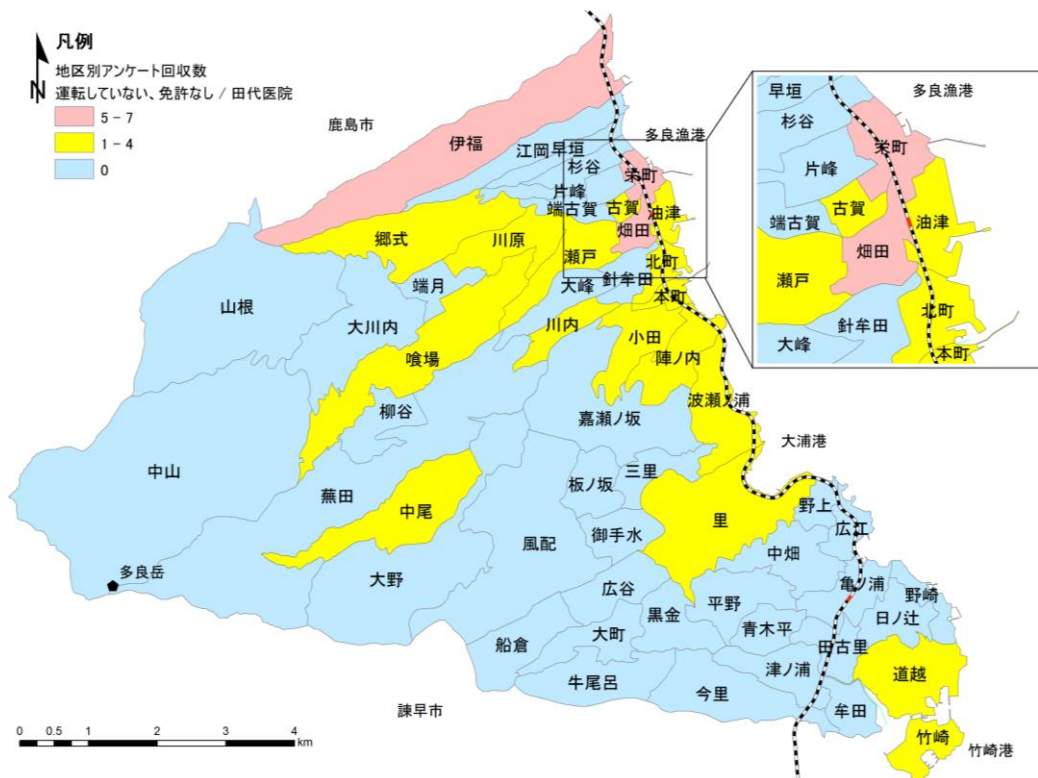


## ④「運転していない（免許あり）」「免許なし」「免許なし（自主返納）」の人の地区別通院先

2・3・4 回答者 通院先	町立太 良病院	田代医 院	緒方医 院	たばた 歯科医 院	西野歯 科医院	ひだか 歯科	しはり きゆう整 骨院	太良整 骨院	その他	空白	無効	合計
伊福	3	5	1	0	1	2	1	1	2	12	0	28
江岡	2	0	0	0	0	0	0	0	1	3	0	6
早垣	4	0	0	0	0	0	0	0	0	3	1	8
杉谷	2	0	0	0	0	0	0	0	1	1	0	4
栄町	19	5	0	0	1	5	0	0	6	34	10	80
片峰	7	0	0	0	2	1	0	0	0	2	4	16
油津	7	4	0	0	1	1	0	0	4	17	4	38
畑田	10	7	0	0	0	4	1	1	1	14	4	42
古賀	4	1	0	0	0	2	0	0	1	2	2	12
端古賀	4	0	0	0	0	2	0	0	0	2	0	8
瀬戸	4	2	0	0	0	0	0	0	3	7	2	18
川原	8	4	0	0	1	1	0	0	4	8	0	26
端月	1	0	0	0	0	0	0	0	0	1	2	4
郷式	4	1	0	0	0	1	0	0	1	5	0	12
喰場	2	2	0	0	0	0	0	0	0	4	2	10
大川内	1	0	0	0	0	0	0	0	0	0	1	2
中山	1	0	0	0	0	0	0	0	0	1	0	2
山根	2	0	0	0	0	0	0	0	0	4	0	6
北町	5	3	0	0	0	4	0	0	6	20	0	38
本町	7	2	0	0	0	0	0	0	1	9	1	20
陣ノ内	4	1	0	0	0	1	0	0	1	3	0	10
小田	4	1	0	0	0	1	0	0	0	6	0	12
針牟田	9	0	0	0	0	3	0	0	2	11	1	26
大峰	0	0	0	0	0	0	0	0	0	0	0	0
川内	2	2	0	0	0	0	0	0	2	2	0	8
蕪田	0	0	0	0	0	0	0	0	0	0	0	0
柳谷	0	0	0	0	0	0	0	0	0	0	0	0
中尾	7	1	0	0	0	0	0	0	1	11	0	20
大野	3	0	0	0	0	0	2	0	1	4	0	10
嘉瀬ノ坂	1	0	0	0	0	0	0	0	0	1	0	2
板ノ坂	1	0	0	0	0	0	0	0	0	3	0	4
三里	0	0	0	0	0	0	0	0	0	0	0	0
御手水	2	0	0	0	0	0	0	0	0	2	0	4
波瀬ノ浦	2	2	0	0	0	1	0	0	3	5	3	16
風配 里	4	3	0	0	1	1	1	0	3	2	5	20
野上	1	0	1	0	0	0	0	0	0	3	1	6
中畑	3	0	5	0	0	0	1	0	0	8	1	18
広江	4	0	2	2	0	0	0	0	1	5	0	14
亀ノ浦	13	0	2	1	0	1	1	0	8	25	5	56
野崎	3	0	1	0	0	1	0	0	5	8	0	18
田古里	2	0	4	0	1	0	0	0	1	2	0	10
津ノ浦	3	0	6	0	0	0	0	0	1	8	2	20
牟田	0	0	3	2	0	0	0	1	2	1	3	12
今里	1	0	2	0	0	0	0	0	0	3	0	6
道越	1	2	4	1	0	0	0	0	4	11	3	26
竹崎	7	4	6	0	0	0	0	0	7	22	4	50
平野	2	0	3	0	0	0	0	0	1	3	3	12
広谷	1	0	0	0	0	0	0	0	0	0	1	2
黒金	0	0	2	1	0	0	0	0	3	6	0	12
大町	0	0	0	0	0	0	0	0	0	0	0	0
牛尾呂	0	0	0	0	0	0	0	0	1	1	0	2
船倉	1	0	0	0	0	0	0	0	0	5	0	6
青木平	0	0	0	0	0	0	0	0	0	0	0	0
日ノ辻	6	0	2	0	0	0	0	0	1	2	5	16
空白	4	0	0	0	0	0	0	2	0	3	5	14
無効	0	0	0	0	0	0	0	0	0	0	0	0
計	188	52	44	7	8	32	7	5	79	315	75	812



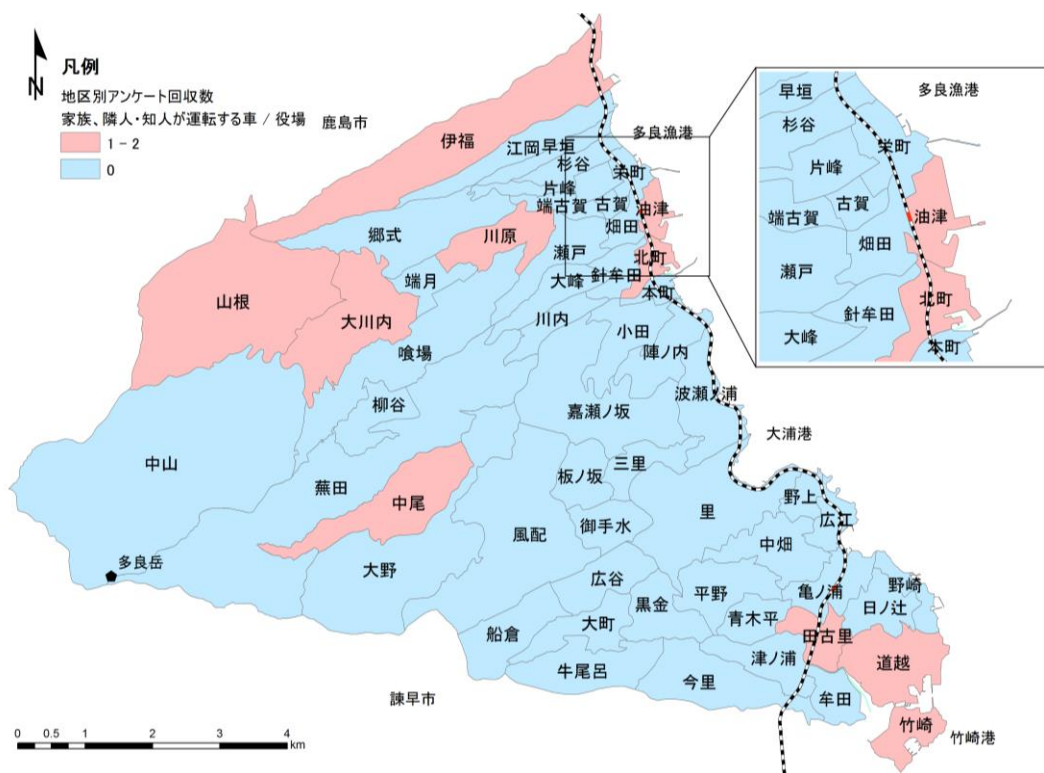
地区別通院行き先（町立太良病院）



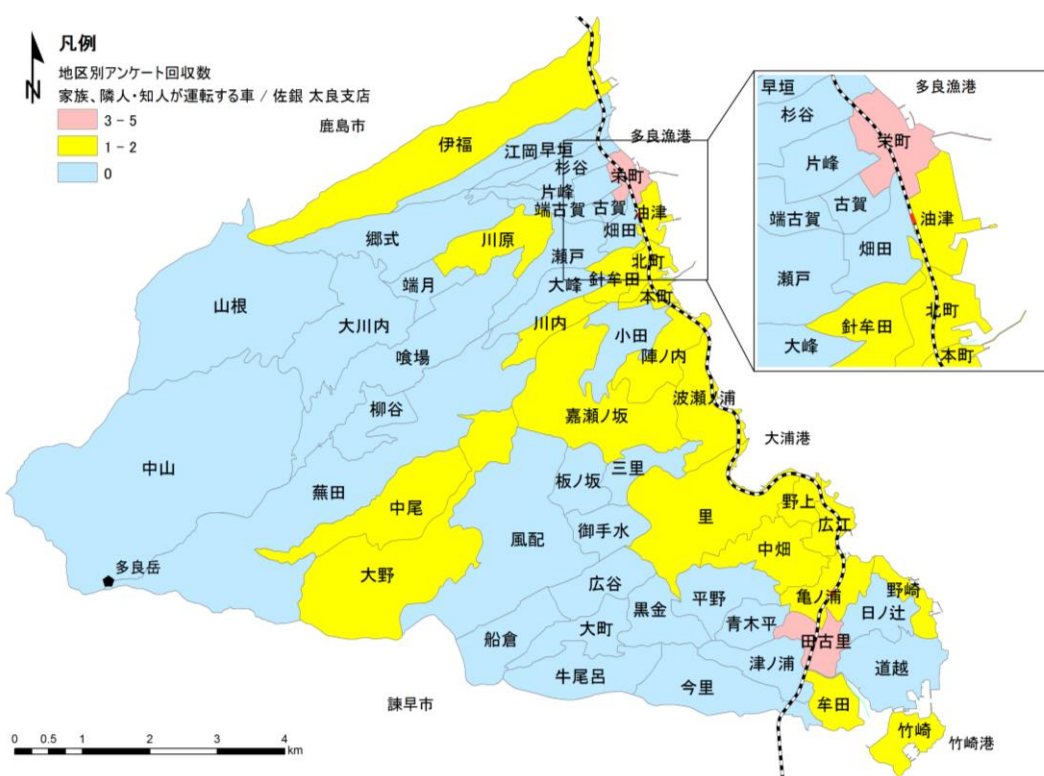
地区別通院行き先（田代病院）

⑤「家族の運転する車」「隣人・友人の運転する車」を利用している人の地区別役場・銀行・郵便局等行き先

移動手段 7・8回答者 役所他行き先	役場	役場大 浦支所	林業セ ンター	JA太 良	JA大 浦	漁協た ら支所	しおさい 館	中央公 民館	佐銀 太良支 店	多良郵 便局	大浦郵 便局	その他	空白	無効	合計
伊福	2	0	0	2	0	0	0	0	1	3	0	0	1	0	9
江岡	0	0	0	0	0	0	1	0	0	0	0	1	0	0	2
早垣	0	0	0	0	0	0	0	0	0	1	0	0	0	0	1
杉谷	0	0	0	0	0	0	1	0	0	0	0	0	0	0	1
栄町	0	0	0	1	0	0	0	0	5	4	0	0	0	0	10
片峰	0	0	0	1	0	0	0	0	0	0	0	0	0	0	1
油津	1	0	0	1	0	0	2	0	1	0	0	0	0	0	5
畑田	0	0	0	1	0	0	0	0	0	0	0	0	0	0	1
古賀	0	0	0	1	0	0	0	0	0	1	0	0	0	0	2
端古賀	0	0	0	3	0	0	0	0	0	0	0	0	0	0	3
瀬戸	0	0	0	0	0	0	0	0	0	1	0	0	0	0	1
川原	2	0	0	2	0	0	0	0	1	2	0	0	0	2	9
端月	0	0	0	0	0	0	0	0	1	0	0	0	0	0	1
郷式	0	0	0	1	0	0	0	0	0	1	0	0	0	0	2
喰場	0	0	0	1	0	0	1	0	0	0	0	1	0	0	3
大川内	1	0	0	0	0	0	0	0	0	0	0	0	0	0	1
中山	0	0	0	0	0	0	0	0	0	0	0	0	0	0	0
山根	1	0	0	2	0	0	0	0	0	0	0	0	0	0	3
北町	1	0	0	0	1	0	1	1	2	2	0	0	0	0	8
本町	0	0	0	0	0	0	0	0	1	1	0	0	0	0	2
陣ノ内	0	0	0	1	0	0	0	0	1	0	0	0	0	0	3
小田	0	0	0	1	0	0	0	0	0	0	0	0	0	0	1
針牟田	0	0	0	1	0	0	0	0	1	1	0	0	0	0	3
大峰	0	0	0	0	0	0	0	0	0	0	0	0	0	0	0
川内	0	0	0	1	0	0	0	0	1	0	0	1	0	0	3
蕪田	0	0	0	0	0	0	0	0	0	0	0	0	0	0	0
柳谷	0	0	0	0	0	0	0	0	0	0	0	0	0	0	0
中尾	1	0	0	1	0	0	1	0	1	2	0	0	0	0	6
大野	0	0	0	3	0	0	0	0	1	1	0	0	0	0	5
嘉瀬ノ坂	0	0	0	0	0	0	0	0	1	0	0	0	0	1	2
板ノ坂	0	0	0	0	0	0	0	0	0	0	0	0	0	0	0
三里	0	0	0	0	0	0	0	0	0	0	0	0	0	0	0
御手水	0	0	0	0	0	0	0	0	0	0	0	0	0	0	0
波瀬ノ浦	0	0	0	0	0	0	0	0	1	2	0	0	0	0	3
風配	0	0	0	0	0	0	0	0	0	0	0	0	0	0	0
里	0	0	0	1	1	0	1	0	2	3	0	0	0	2	10
野上	0	0	0	0	0	0	1	0	1	0	0	0	1	0	3
中畑	0	0	0	0	2	0	0	0	1	0	1	3	0	1	8
広江	0	0	0	0	1	0	0	0	1	0	2	2	0	0	6
亀ノ浦	0	0	0	0	2	0	0	0	2	0	2	0	0	2	8
野崎	0	1	0	1	0	0	0	0	1	0	2	1	0	0	6
田古里	1	0	0	0	0	0	0	0	4	0	1	0	0	0	6
津ノ浦	0	1	0	0	3	0	0	0	0	0	0	2	0	0	6
牟田	0	0	0	0	1	0	0	0	1	0	1	0	1	0	4
今里	0	0	0	0	1	0	0	0	0	0	0	0	0	0	1
道越	2	2	0	0	1	0	0	0	0	0	3	0	1	1	10
竹崎	1	0	0	1	2	1	0	0	2	0	2	4	1	0	14
平野	0	0	0	0	2	0	0	0	0	0	0	0	0	0	2
広谷	0	0	0	0	0	0	0	0	0	0	0	0	0	0	0
黒金	0	0	0	1	3	0	0	0	0	1	1	0	0	0	6
大町	0	0	0	0	0	0	0	0	0	0	0	0	0	0	0
牛尾呂	0	0	0	0	0	0	0	0	0	0	0	0	0	0	0
船倉	0	0	0	0	1	0	0	0	0	0	0	0	0	0	1
青木平	0	0	0	0	0	0	0	0	0	0	0	0	0	0	0
日ノ辻	0	0	0	0	1	0	0	0	0	1	2	0	1	0	5
空白	0	0	0	0	0	0	0	0	0	0	0	0	0	0	0
無効	0	0	0	0	0	0	0	0	0	0	0	0	0	0	0
計	13	4	0	28	22	1	9	1	33	28	17	15	7	9	187



地区別役場・銀行・郵便局等行き先（役場）

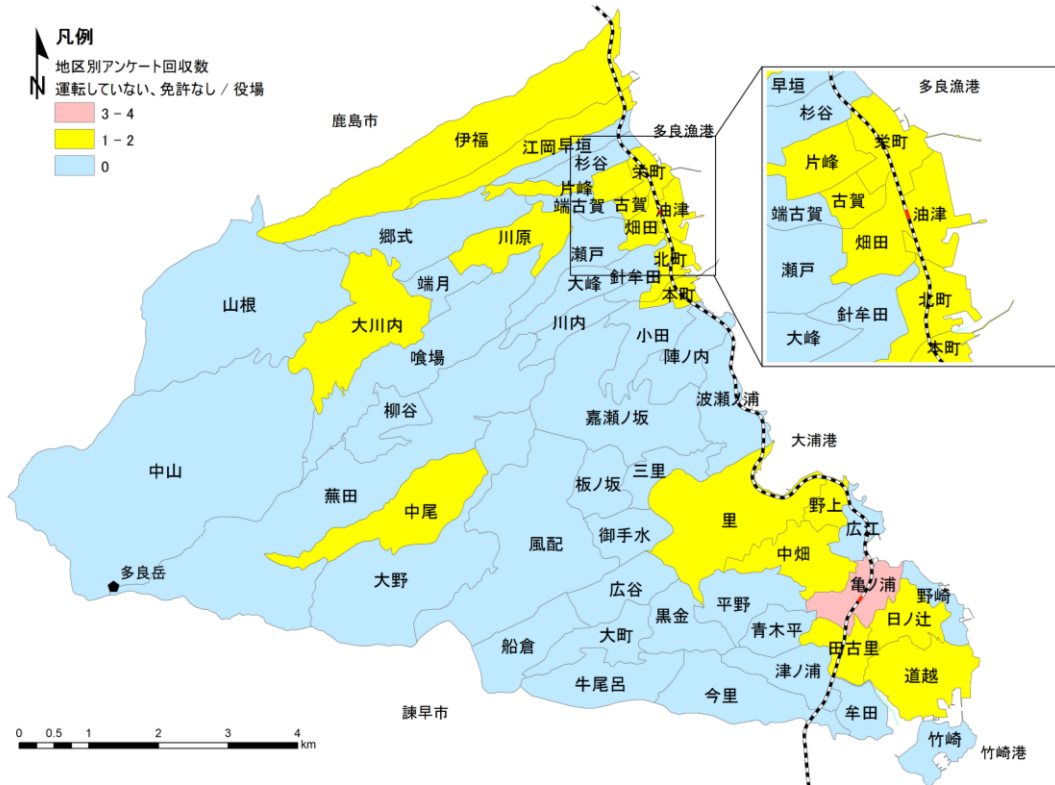


地区別役場・銀行・郵便局等行き先（佐銀太良支店）

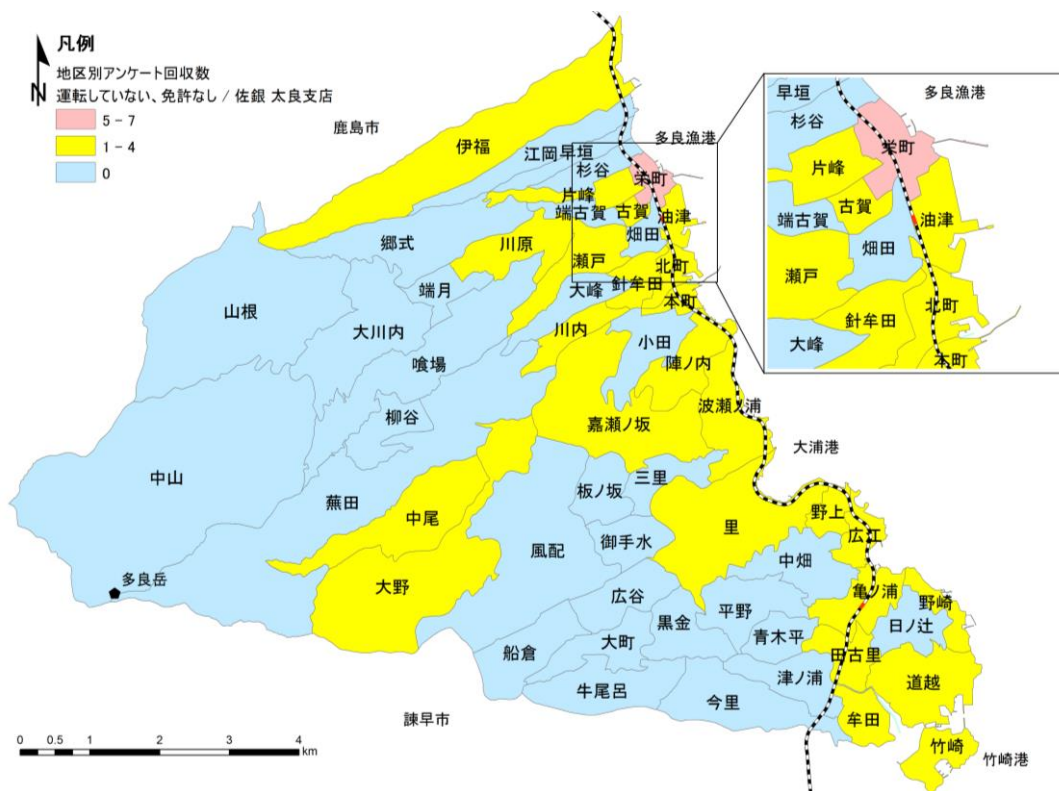
## ⑥「もう少し外出したい」「外出できない」人の地区別役場・銀行・郵便局等行き先

2・3・4 回答者 役場他	役場	役場大 浦支所	林業セ ンター	JA太 良	JA大 浦	漁協 た ら支所	しおさい 館	中央公 民館	佐銀 太良支 店	多良郵 便局	大浦郵 便局	その他	空白	無効	合計
伊福	1	0	0	4	0	0	1	0	1	5	0	1	13	2	28
江岡	2	0	0	0	0	0	1	0	0	0	0	1	2	0	6
早垣	0	0	0	0	0	0	1	0	0	1	0	0	5	1	8
杉谷	0	0	0	1	0	0	1	0	0	0	0	0	2	0	4
柴町	2	0	0	3	0	0	5	0	7	16	0	2	36	9	80
片峰	1	0	0	2	0	0	2	0	1	0	0	0	8	2	16
油津	2	0	0	3	0	0	3	0	2	3	0	4	17	4	38
畑田	1	0	0	2	0	0	2	0	0	5	1	1	24	6	42
古賀	2	0	0	2	0	0	2	0	1	2	0	0	3	0	12
端古賀	0	0	0	3	0	0	2	1	0	0	0	0	2	0	8
瀬戸	0	0	0	0	0	0	1	0	1	3	0	1	12	0	18
川原	2	0	0	3	0	0	0	0	1	2	0	1	16	1	26
端月	0	0	0	1	0	0	0	0	0	1	0	0	1	1	4
郷式	0	0	0	2	0	0	1	0	0	1	0	2	6	0	12
喰場	0	0	0	3	0	0	1	0	0	1	0	1	4	0	10
大川内	1	0	0	0	0	0	0	0	0	0	0	0	0	1	2
中山	0	0	0	0	0	0	0	0	0	1	0	0	1	0	2
山根	0	0	0	1	0	0	0	0	0	0	0	0	5	0	6
北町	2	0	0	3	0	0	5	2	2	6	0	0	17	1	38
本町	2	0	0	0	0	0	1	0	3	3	0	0	8	3	20
陣ノ内	0	0	0	1	0	0	0	0	2	1	0	0	6	0	10
小田	0	0	0	1	0	0	1	0	0	0	0	0	10	0	12
針牟田	0	0	0	4	0	0	2	0	2	4	0	2	12	0	26
大峰	0	0	0	0	0	0	0	0	0	0	0	0	0	0	0
川内	0	0	0	2	0	0	0	0	1	1	0	2	2	0	8
蕪田	0	0	0	0	0	0	0	0	0	0	0	0	0	0	0
柳谷	0	0	0	0	0	0	0	0	0	0	0	0	0	0	0
中尾	1	0	0	3	0	0	4	0	2	2	0	0	6	2	20
大野	0	0	0	3	0	0	0	0	1	1	0	0	5	0	10
嘉瀬ノ坂	0	0	0	0	0	0	0	0	1	0	0	0	0	1	2
板ノ坂	0	0	0	0	0	0	0	0	0	0	0	0	4	0	4
三里	0	0	0	0	0	0	0	0	0	0	0	0	0	0	0
御手水	0	0	0	0	0	0	1	0	0	0	0	0	3	0	4
波瀬ノ浦	0	0	0	0	0	0	1	0	1	2	0	1	10	1	16
風配	0	0	0	0	0	0	0	0	0	0	0	0	0	0	0
里	1	0	0	1	1	0	3	0	2	4	0	2	4	2	20
野上	1	0	0	0	0	0	0	0	1	0	0	0	3	1	6
中畑	1	0	0	1	3	0	0	0	0	0	2	3	6	2	18
広江	0	0	0	0	1	0	0	0	2	0	3	2	6	0	14
亀ノ浦	4	2	0	1	4	0	1	0	3	1	8	2	25	5	56
野崎	0	1	0	1	0	0	0	0	3	0	3	1	9	0	18
田古里	1	0	0	1	0	0	0	0	3	0	2	0	2	1	10
津ノ浦	0	2	0	0	4	0	1	0	0	0	1	0	12	0	20
牟田	0	0	0	0	3	0	0	0	3	0	3	0	3	0	12
今里	0	0	0	0	1	0	0	0	0	0	0	2	3	0	6
道越	1	2	0	0	1	1	0	0	1	0	5	4	10	1	26
竹崎	0	1	0	1	4	2	1	0	2	0	3	4	31	1	50
平野	0	0	0	0	2	0	0	0	0	0	1	0	4	5	12
広谷	0	0	0	1	1	0	0	0	0	0	0	0	0	0	2
黒金	0	0	0	1	3	0	0	0	0	1	2	0	5	0	12
大町	0	0	0	0	0	0	0	0	0	0	0	0	0	0	0
牛尾呂	0	0	0	0	0	0	0	0	0	0	0	0	2	0	2
船倉	0	0	0	0	1	0	0	0	0	0	0	0	4	1	6
青木平	0	0	0	0	0	0	0	0	0	0	0	0	0	0	0
日ノ辻	1	0	0	1	7	0	0	0	0	0	3	0	4	0	16
空白	2	1	0	0	0	0	0	0	0	1	0	0	6	4	14
無効	0	0	0	0	0	0	0	0	0	0	0	0	0	0	0
計	31	9	0	56	36	3	44	3	49	68	37	39	379	58	812





地区別役場・銀行・郵便局等行き先（役場）



地区別役場・銀行・郵便局等行き先（佐銀太良支店）

## ⑦ 「もう少し外出したい」「外出できない」人の移動手段別行き先（買い物）

4・5回答者 交通手段 買物先	エレナ	Aコープ	ユートク	セブン イレブン	ファミマ 球場前	ファミマ 本町	ヤマザ キ	その他	空白	無効	合計
祐徳バス	8	4	1	0	0	0	0	0	0	0	13
社会福祉協議会のバス	0	0	0	0	0	0	0	0	0	0	0
自家用車(自分で運転)	4	3	2	1	0	0	0	2	0	0	12
原付バイク	0	1	0	0	0	0	0	0	0	0	1
タクシー	2	0	0	0	0	0	0	0	0	0	2
自転車	6	0	3	0	0	1	0	0	0	1	11
家族の運転する車	35	9	13	3	0	0	0	7	5	1	73
隣人・友人の運転する車	2	1	3	0	0	1	0	0	0	0	7
徒歩	4	4	3	1	0	0	1	2	0	0	15
その他	2	2	1	0	0	0	0	3	2	0	10
空白	3	0	2	0	0	0	0	2	96	2	105
無効	1	2	1	0	0	0	0	0	1	8	13
計	67	26	29	5	0	2	1	16	104	12	262

## ⑧ 「もう少し外出したい」「外出できない」人の移動手段別行き先（通院）

4・5回答者 交通手段 通院先	町立太 良病院	田代医 院	緒方医 院	たばた 歯科医 院	西野歯 科医院	ひだか 歯科	しはり きゆう整 骨院	太良整 骨院	その他	空白	無効	合計
祐徳バス	4	1	2	1	0	0	0	0	1	0	0	9
社会福祉協議会のバス	0	0	0	0	0	0	0	0	0	0	0	0
自家用車(自分で運転)	3	1	0	0	1	0	0	0	3	0	2	10
原付バイク	0	0	0	0	0	0	0	0	0	0	0	0
タクシー	6	0	1	0	0	4	0	0	2	1	2	16
自転車	6	0	0	0	0	1	0	1	0	0	0	8
家族の運転する車	37	6	8	2	3	6	2	2	20	0	3	89
隣人・友人の運転する車	0	0	1	0	0	0	0	0	1	0	0	2
徒歩	2	0	1	1	0	3	0	0	0	0	0	7
その他	0	2	0	0	0	0	1	0	2	0	1	6
空白	6	0	0	1	0	0	1	0	1	88	4	101
無効	2	0	0	0	0	0	0	0	1	0	11	14
計	66	10	13	5	4	14	4	3	31	89	23	262

⑨「もう少し外出したい」「外出できない」人の移動手段別行き先（役場・銀行・郵便局等）

4・5回答者 交通手段 役場他行先	役場	役場大 浦支所	林業セ ンター	JA太 良	JA大 浦	漁協 た ら支所	しおさい 館	中央公 民館	佐銀 太良支 店	多良郵 便局	大浦郵 便局	その他	空白	無効	合計
祐徳バス	4	0	0	0	2	0	0	0	1	1	2	1	0	0	11
社会福祉協議会のバス	0	0	0	0	0	0	3	0	0	0	0	0	0	0	3
自家用車(自分で運転)	1	1	0	2	1	0	0	0	3	3	1	1	0	0	13
原付バイク	0	0	0	0	0	0	0	0	0	0	0	1	0	0	1
タクシー	3	0	0	2	1	0	0	0	0	4	2	0	0	0	12
自転車	2	0	0	1	0	0	0	0	1	5	0	0	0	0	9
家族の運転する車	2	2	0	10	4	0	3	1	9	10	4	3	2	0	50
隣人・友人の運転する車	0	1	0	1	0	0	0	0	0	0	1	1	0	0	4
徒歩	0	0	0	2	1	1	2	1	1	1	3	1	1	1	15
その他	0	0	0	1	0	0	1	0	0	0	1	2	0	0	5
空白	0	1	0	0	0	0	1	0	1	0	1	2	116	1	123
無効	1	0	0	0	0	0	0	0	0	0	0	0	0	15	16
計	13	5	0	19	9	1	10	2	16	24	15	12	119	17	262

⑩もう少し外出したい」「外出できない」人の移動手段別頻度（買い物）

4・5回答者 交通手段と頻度 買い物	週に 5日 以上	週に 3, 4日	週に 1, 2日	月に 1, 2日	空白	無効	合計
祐徳バス	0	0	0	6	7	0	13
社会福祉協議会のバス	0	0	0	0	0	0	0
自家用車(自分で運転)	0	1	5	6	0	0	12
原付バイク	0	0	1	0	0	0	1
タクシー	0	0	1	0	1	0	2
自転車	2	2	2	4	1	0	11
家族の運転する車	1	8	21	29	14	0	73
隣人・友人の運転する車	0	0	4	3	0	0	7
徒歩	0	0	4	5	6	0	15
その他	0	0	0	5	5	0	10
空白	0	0	2	3	99	1	105
無効	0	2	1	2	8	0	13
計	3	13	41	63	141	1	262

## ⑪もう少し外出したい」「外出できない」人の移動手段別頻度（通院）

4・5回答者 交通手段と頻度 通院	週に 5日 以上	週に 3, 4日	週に 1, 2日	月に 1, 2日	空白	無効	合計
祐徳バス	0	0	1	7	1	0	9
社会福祉協議会のバス	0	0	0	0	0	0	0
自家用車(自分で運転)	0	0	2	5	3	0	10
原付バイク	0	0	0	0	0	0	0
タクシー	0	0	0	14	1	1	16
自転車	0	0	1	7	0	0	8
家族の運転する車	2	0	17	56	13	1	89
隣人・友人の運転する車	0	0	0	1	1	0	2
徒歩	0	0	2	5	0	0	7
その他	0	0	0	3	3	0	6
空白	0	0	2	5	94	0	101
無効	0	0	2	4	3	5	14
計	2	0	27	107	119	7	262

## ⑫もう少し外出したい」「外出できない」人の移動手段別頻度（役場・銀行・郵便局等）

4・5回答者 交通手段と頻度 役場他	週に 5日 以上	週に 3, 4日	週に 1, 2日	月に 1, 2日	空白	無効	合計
祐徳バス	0	0	0	10	1	0	11
社会福祉協議会のバス	0	1	1	0	1	0	3
自家用車(自分で運転)	0	0	3	9	1	0	13
原付バイク	0	0	1	0	0	0	1
タクシー	0	0	0	9	3	0	12
自転車	0	0	1	8	0	0	9
家族の運転する車	0	0	3	40	6	1	50
隣人・友人の運転する車	0	0	0	3	1	0	4
徒歩	0	0	4	10	1	0	15
その他	0	0	0	3	2	0	5
空白	0	0	0	3	120	0	123
無効	0	0	2	5	1	8	16
計	0	1	15	100	137	9	262

## 4 乗降調査結果

## 4-1 JR 調査結果

質問 (1) -1 多良駅：日別の乗車駅と降車駅 (回答数：88)

問1 乗車		12月6日(火)	12月10日(土)	12月11日(日)	合計
1	佐賀	6	1		7
2	鍋島				
3	久保田				
4	牛津				
5	肥前山口		2		2
6	肥前白石	3	2		5
7	肥前竜王				
8	肥前鹿島	5	5	1	11
9	肥前浜				
10	肥前七浦				
11	肥前飯田				
12	多良	32	16	3	51
13	肥前大浦		2		2
14	小長井				
15	長里				
16	湯江				
17	小江				
18	肥前長田				
19	東諫早				
20	諫早				
21	その他	6	2	2	10
00	空白				
99	無効				
	計	52	30	6	88

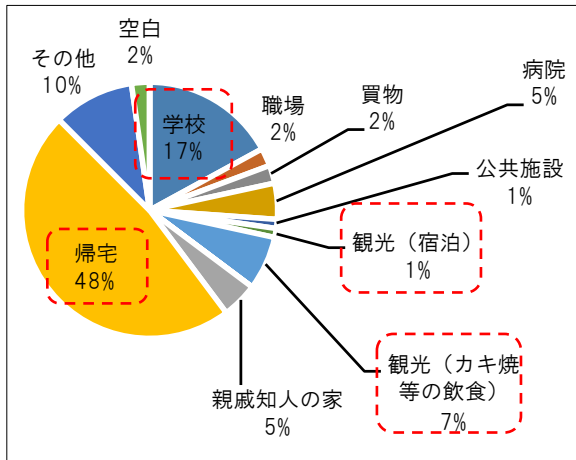
質問 (1) -2 肥前大浦駅：日別の乗車駅と降車駅 (回答数：38)

問1 乗車		12月6日(火)	12月10日(土)	12月11日(日)	合計
1	佐賀			3	3
2	鍋島				
3	久保田				
4	牛津				
5	肥前山口			1	1
6	肥前白石				
7	肥前竜王				
8	肥前鹿島	5	1	2	8
9	肥前浜	1			1
10	肥前七浦				
11	肥前飯田				
12	多良				
13	肥前大浦	8	9		17
14	小長井				
15	長里				
16	湯江				
17	小江				
18	肥前長田				
19	東諫早				
20	諫早				
21	その他	4	1		5
00	空白			1	1
99	無効	1	1		2
	計	19	12	7	38

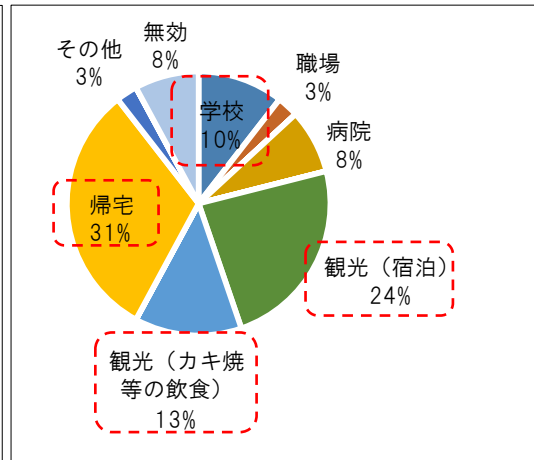


質問 (2) JR の乗車目的

多良駅

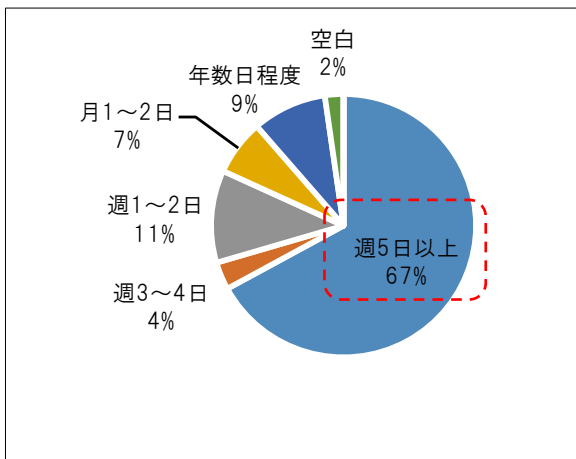


肥前大浦駅

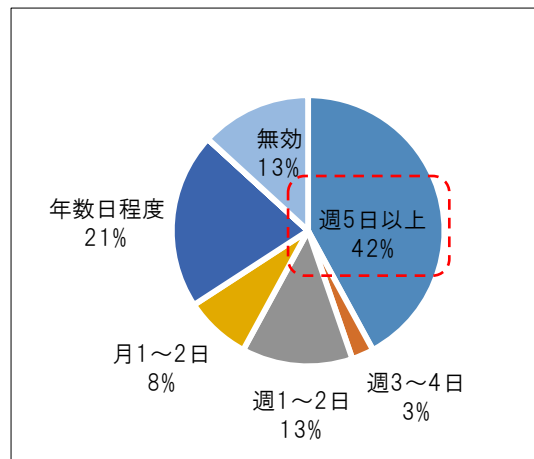


質問 (3) 利用頻度

多良駅



肥前大浦駅



## 4-2 祐徳バス乗降調査結果

・多良線は、利用者が1日30人から40人程度であり、利用頻度は週に1~2日の人が多い。

・竹崎線、中山線、広谷線は、利用者が0~3人/便と少ない。

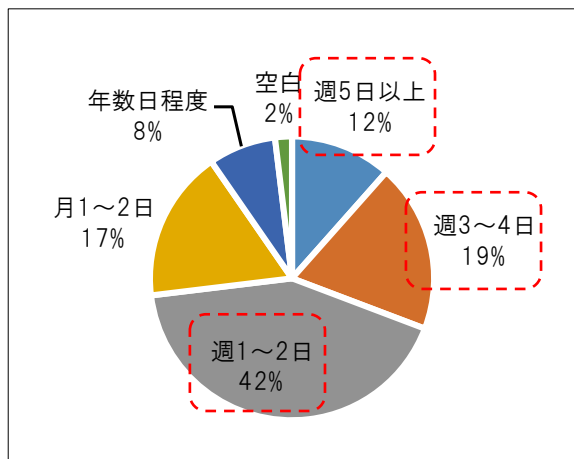
路線別利用頻度

利用頻度 (路線別)乗車	週に5日以上	週に3~4日	週に1~2日	月に1~2日	年に数日程度	空白	無効	合計
鹿島太良線	6	10	21	8	4	1	0	50
中山線	0	0	0	0	0	0	0	0
広谷線	0	0	0	0	0	0	0	0
竹崎線	0	0	1	1	0	0	0	2
空白	0	0	0	0	0	0	0	0
無効	0	0	0	0	0	0	0	0
合計	6	10	22	9	4	1	0	52

年齢別利用頻度

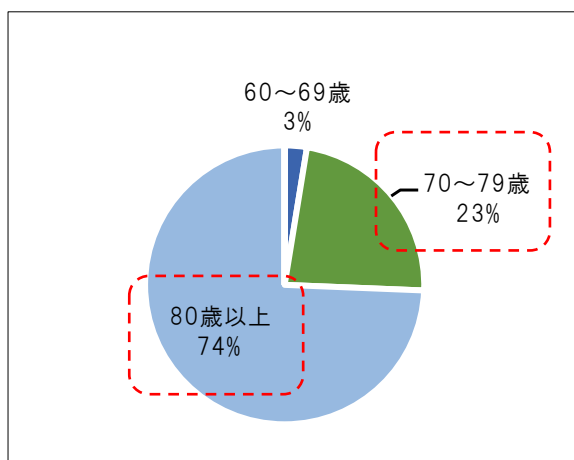
利用頻度 (年齢別)	週に5日以上	週に3~4日	週に1~2日	月に1~2日	年に数日程度	空白	無効	合計
~11歳	1	0	0	0	0	0	0	1
12歳~19歳	3	1	1	0	0	0	0	5
20歳~29歳	0	0	0	0	0	0	0	0
30歳~39歳	0	0	2	0	0	0	0	2
40歳~49歳	1	0	1	1	2	0	0	5
50歳~59歳	0	2	1	0	0	0	0	3
60歳~69歳	1	0	5	2	1	0	0	9
70歳~79歳	0	3	3	1	1	0	0	8
80歳以上	0	4	9	5	0	1	0	19
空白	0	0	0	0	0	0	0	0
無効	0	0	0	0	0	0	0	0
合計	6	10	22	9	4	1	0	52

## 質問 利用頻度

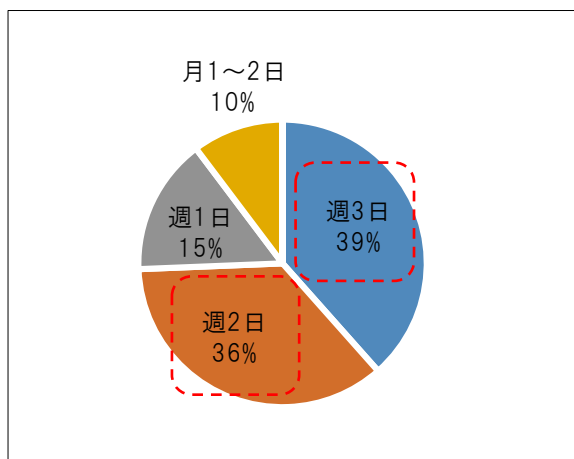


## 4-3 福祉巡回バス聞き取り調査結果

## 質問（1）年齢



## 質問（2）利用頻度



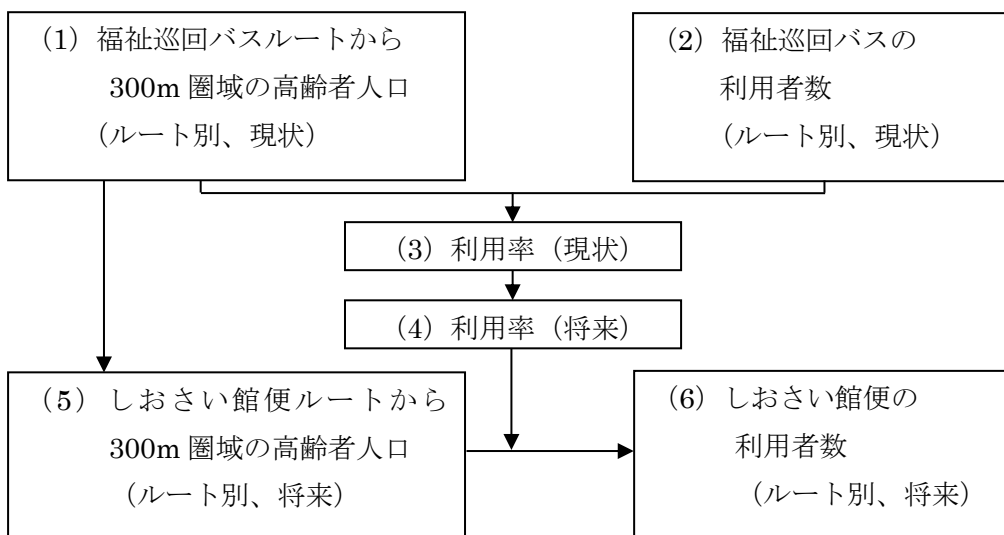
## 5 住民等との意見交換会の概要

	既存の交通の課題	新たな交通への希望	その他
住民座談会 多良地区	<ul style="list-style-type: none"> <li>・バス停の国道まで遠い</li> <li>・タクシーがない</li> <li>・交通に係る運賃負担が重い</li> </ul>	<ul style="list-style-type: none"> <li>・コミバスもバス停の位置・数を重視</li> <li>・毎日運航ではなく、週3を</li> <li>・運賃を安く</li> <li>・乗合タクシーも必要</li> </ul>	<ul style="list-style-type: none"> <li>・免許返納後の移動手段の対策の検討を</li> <li>・バス通学利用地区は週3ではダメ</li> </ul>
住民座談会 大浦地区	<ul style="list-style-type: none"> <li>・公共交通のない地区がある</li> <li>・国道のバス停まで遠く坂道</li> <li>・交通に係る運賃負担が重い</li> <li>・タクシーがない</li> <li>・交通弱者の事を考えていない</li> <li>・佐藤病院(諫早市)へ行くが公共交通が不便</li> </ul>	<ul style="list-style-type: none"> <li>・コミバスもバス停の位置・数を重視</li> <li>・週3回以上は来てほしい</li> <li>・運賃を安く</li> <li>・地区によって、小型のバスを</li> </ul>	<ul style="list-style-type: none"> <li>・足腰の弱い方の移動手段を検討されていない</li> <li>・免許返納後の移動手段がほしい</li> </ul>
しおさい館 利用者	<ul style="list-style-type: none"> <li>・福祉バスは現状で満足</li> <li>・病院受診は、家族が送り、帰りにタクシーを利用</li> <li>・しおさい館からの移動が困難、不便</li> <li>・眼科(町外)受診で公共交通を利用</li> <li>・佐藤病院(諫早市)へ行くが公共交通が不便</li> </ul>	<ul style="list-style-type: none"> <li>・運賃を払うなら、安く</li> <li>・病院の受診が遅くなり、帰りが遅くなるのは嫌</li> <li>・毎日運行でなく現状でいい</li> <li>・病院、買い物施設まで行けたら嬉しい</li> <li>・フリー乗降できれば</li> </ul>	<ul style="list-style-type: none"> <li>・朝7時には太良病院に到着したい</li> <li>・福祉バスの利用者は減ってきている</li> <li>・眼科受診が多い ただし、月1程度</li> </ul>
太良高校	<ul style="list-style-type: none"> <li>・JRの便数が少ない</li> <li>・バスの定期でも負担が重い</li> </ul>	<ul style="list-style-type: none"> <li>・県内各地から通学されているので、JRの便数の維持、増を</li> </ul>	<ul style="list-style-type: none"> <li>・多くの生徒が多良駅から徒歩</li> </ul>
佐賀西部 コロニー	<ul style="list-style-type: none"> <li>・バスは平日通院 休日は帰宅、買い物で利用</li> <li>・利用者にとって、交通費の負担が重い</li> </ul>	<ul style="list-style-type: none"> <li>・巡回バスがいい</li> <li>・町外(鹿島市)への接続を考えてほしい</li> <li>・乗合タクシーの運行</li> </ul>	<ul style="list-style-type: none"> <li>・入所者の利用が多い、大浦駅に公衆電話を設置してほしい</li> <li>・町外からの入所が多いため、公共交通は入所者、施設の維持にとって重要</li> </ul>
太良町竹崎かに 旅館組合	<ul style="list-style-type: none"> <li>・多良駅までの送迎が負担となっている</li> <li>・タクシーの利用が不便</li> </ul>	<ul style="list-style-type: none"> <li>・JRとの接続を考えて欲しい</li> <li>・道越環境広場にバス停を</li> <li>・大浦中学校方面へバス運行</li> <li>・外国人への交通情報の提供</li> <li>・タクシーの20時以降の運行</li> <li>・緊急時対応可能な公共交通</li> </ul>	<ul style="list-style-type: none"> <li>・大浦駅の旅館情報の更新</li> <li>・佐賀空港へのリムジンタクシーの早期実現を</li> </ul>
太良町 料飲食店組合	<ul style="list-style-type: none"> <li>・太良町には代行業者がない</li> <li>・タクシーは20時以降運行がない</li> </ul>	<ul style="list-style-type: none"> <li>・タクシーを22時まで運行</li> </ul>	<ul style="list-style-type: none"> <li>・多良駅で離合する特急に乗れるように検討を</li> <li>・代行運転をしてほしい</li> </ul>

## 6 数値目標の設定根拠

### A. しおさい館便

#### ■設定フロー



( ) カッコ内の数字は、■説明の ( ) カッコ内の数字に準ずる

#### ■説明

- (1) 福祉巡回バスのルートから 300m 圏域に住んでいる高齢者 (65 歳以上) 人口をルート別に、GIS で算出した。

データ：①高齢者人口は、「e-stat 政府統計の総合窓口」で公開されている「平成 27 年度の国勢調査 (小地域)」のデータを用いた。「平成 27 年度の国勢調査 (小地域)」は大字単位のデータある。

②太良町内の住宅があるところに「250m 四方のメッシュ (以下 250m メッシュ」と表記) を被せた。

③「平成 27 年度の国勢調査 (小地域)」と「250m 四方のメッシュ」を重ね併せて、面積按分を行い、250m メッシュ単位で高齢者人口を算出した。

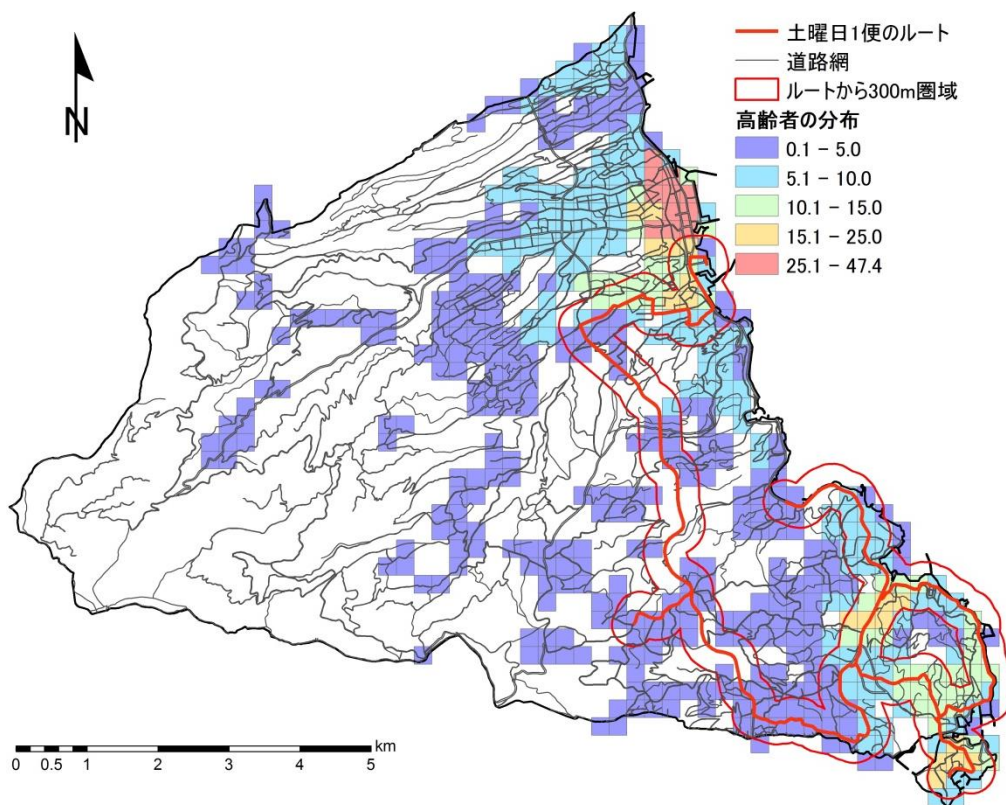
④ルート別に高齢者人口をまとめた。



既存ルートから 300m 圏域内に住む高齢者人口の算出結果

地区	曜日	ルート名	300m圏域内の 高齢者人口
大浦	火	火曜便	1,091
多良	水	水曜1便	680
		水曜2便	514
大浦	木	木曜便	1,185
多良	金	金曜1便	576
		金曜2便	680
大浦	土	土曜1便	1,210
		土曜2便	355

日曜、月曜日はしおさい館が休館のため、運休日



土曜日1便の300圏域図(例)

## (2) 福祉巡回バスの利用者数をルート別にまとめた。

データ：平成27年4月7日（火）～11日（土）と平成28年4月5日（火）～9日（土）の乗車人数について、しおさい館に聞き取りを行い、2期間の平均乗車人数を福祉巡回バスの利用者数とした。

しおさい館便（行きの便）の乗車人数と平均利用人数

地区	曜日	利用者数(人/便)		
		平成27年 4月7日～11日	平成28年 4月5日～9日	平均
大浦	火	14	17	15.5
多良	水	7	6	6.5
		8	6	7
大浦	木	11	8	9.5
多良	金	4	4	4
		1	1	1
大浦	土	8	10	9
		11	14	12.5

※1便あたりの人数

- (3) ルート別に「(2)のルート別利用者数」÷「(1)のルート別圏域内高齢者人口」でそれぞれの利用率を算出した。

利用率の算出

地区	曜日	(1) 福祉巡回バスルート 圏域内の高齢者人口 (H27年度国勢調査)	(2) 利用者数 (2期間1便あたりの 平均値)	(3) 利用率(現状)
				(2)÷(1)
大浦	火	1,091	15.5	0.014
多良	水	680	6.5	0.010
		514	7	0.014
大浦	木	1,185	9.5	0.008
多良	金	576	4	0.007
		680	1	0.001
大浦	土	1,210	9	0.007
		355	12.5	0.035

- (4) 将来の利用率（ルート別、将来）は、最も形状に近い現状のルートの利用率（現状）を用いた。また目標とする利用率は、利用促進策の実施により向上することが期待できるため0.001増（0.1%）とした。

利用率（将来）の算出

(3) 利用率(現状)		(4) 利用率(将来)
(2)÷(1)		
0.014		0.015
0.010		0.011
0.014	+0.001	0.015
0.008	→	0.009
0.007		0.008
0.001		0.002
0.007		0.008
0.035		0.036

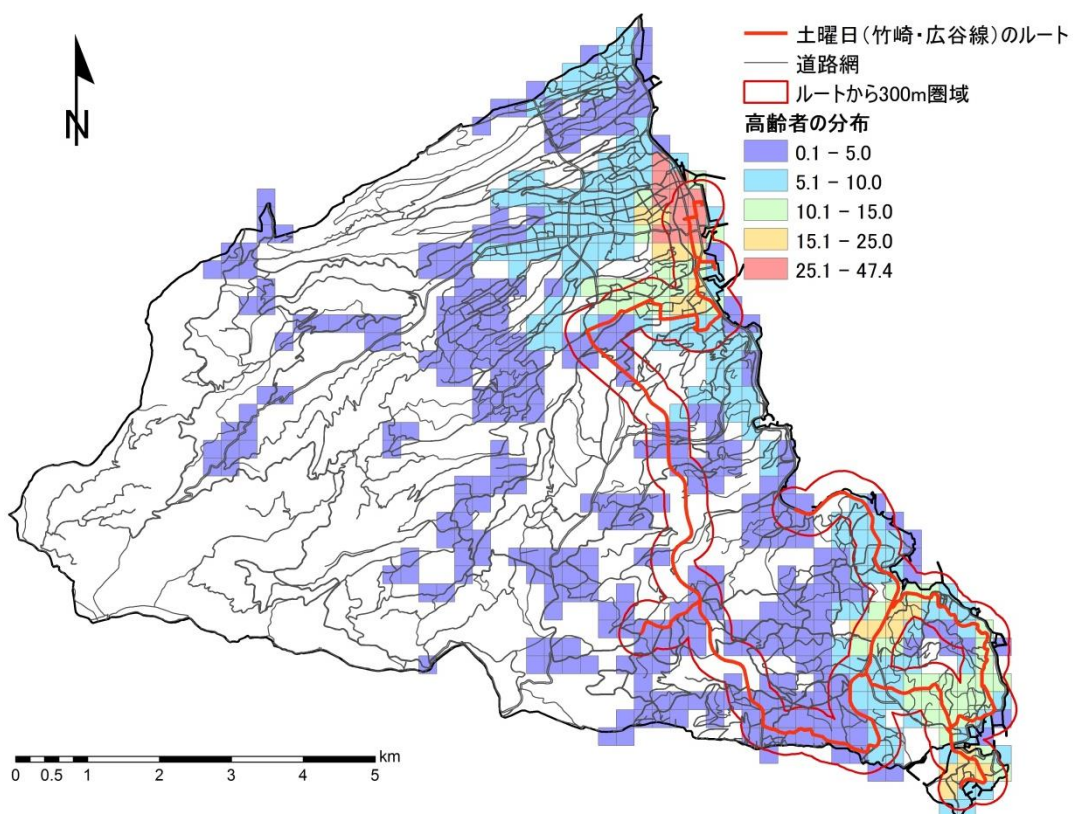
(5) しおさい館便ルートから 300m 圏域の高齢者人口（ルート別、将来）を算出した。

データ：算出の手順については（1）と同様とした。また、今後 5 年間に大きな土地利用の変更及び人口移動は考えられないため、将来人口分布＝現状人口分布とした。

しおさい館便ルートから 300m 圏域内に住む高齢者人口の算出結果

地区	曜日	ルート名	300m圏域内の 高齢者人口
大浦	火	竹崎・今里線	1,429
多良	水	栄町線	683
		中山・中尾線	785
大浦	木	竹崎・広谷線 (国道207号経由)	1,515
多良	金	栄町線	602
		中山線	683
大浦	土	竹崎・広谷線 (多良岳オレンジ海道経由)	1,520
		中尾線	640

日曜、月曜日はしおさい館が休館のため、運休日



土曜日（竹崎・広谷線）の 300m 圏域図（例）

- (6) 将来のしおさい館便の利用者数(人/便)は“(5)しおさい館便ルートから300m圏域内高齢者人口(ルート別、将来)”に“(4)将来の利用率”を乗じて算出した。

しおさい館便の利用者数

地区	曜日	(4) 利用率(将来)	(5) 新ルート 圏域内の高齢者人口 (H27年度国勢調査)	(6) しおさい館便の 利用者数 (人/便)
大浦	火	0.015	1,429	21.4
多良	水	0.011	683	7.5
		0.015	785	11.8
大浦	木	0.009	1,515	13.6
多良	金	0.008	602	4.8
		0.002	683	1.4
大浦	土	0.008	1,520	12.2
		0.036	640	23.0

※利用率(将来)は1便あたりの利用率

#### ■数値目標

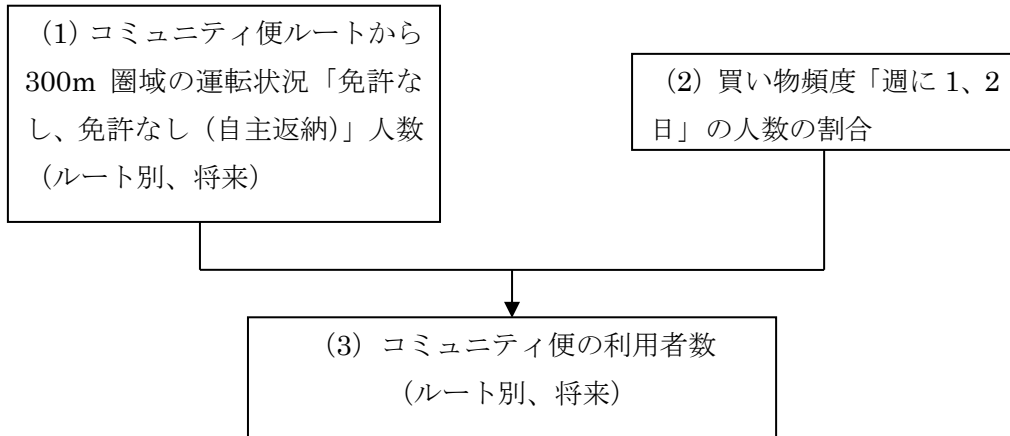
ルート別における、しおさい館便の利用者数を次のとおりとした。

ルート別における、しおさい館便の目標利用者数

地区	曜日	ルート名	目標利用者数 (人/便)	便数(便)	目標利用者数 (人/日)
大浦	火	竹崎・今里線	22	2	44
多良	水	栄町線	8	2	16
		中山・中尾線	12	2	24
大浦	木	竹崎・広谷線 (国道207号経由)	14	2	28
多良	金	栄町線	5	2	10
		中山線	2	2	4
大浦	土	竹崎・広谷線 (多良岳オレンジ海道経由)	13	2	26
		中尾線	23	2	46

## B. コミュニティ便

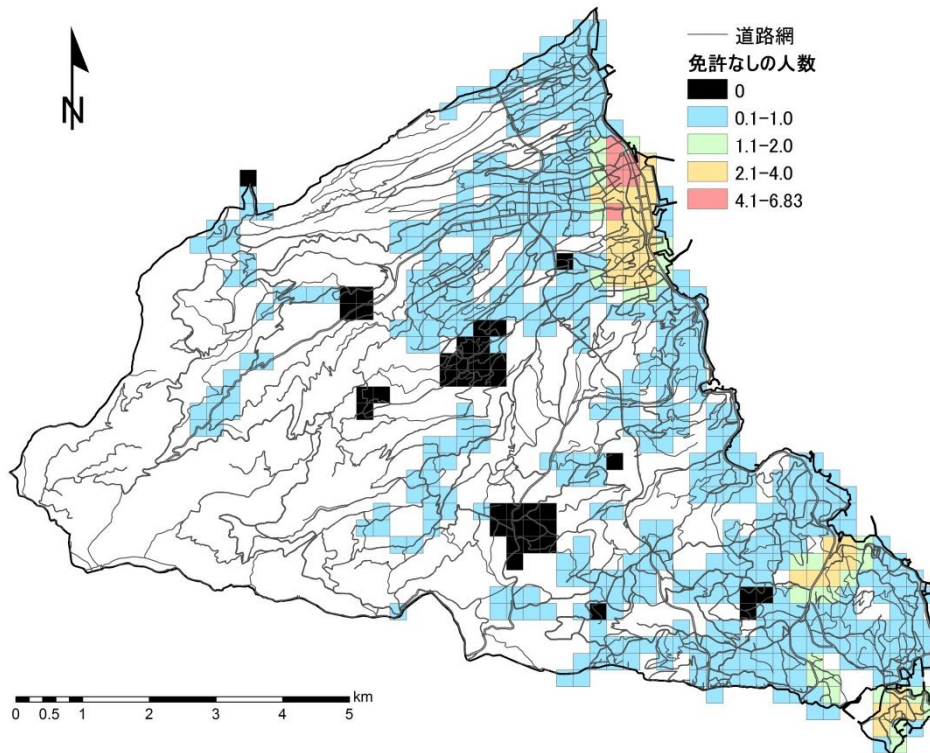
### ■設定フロー



( ) カッコ内の数字は、■説明の ( ) カッコ内の数字に準ずる

### ■説明

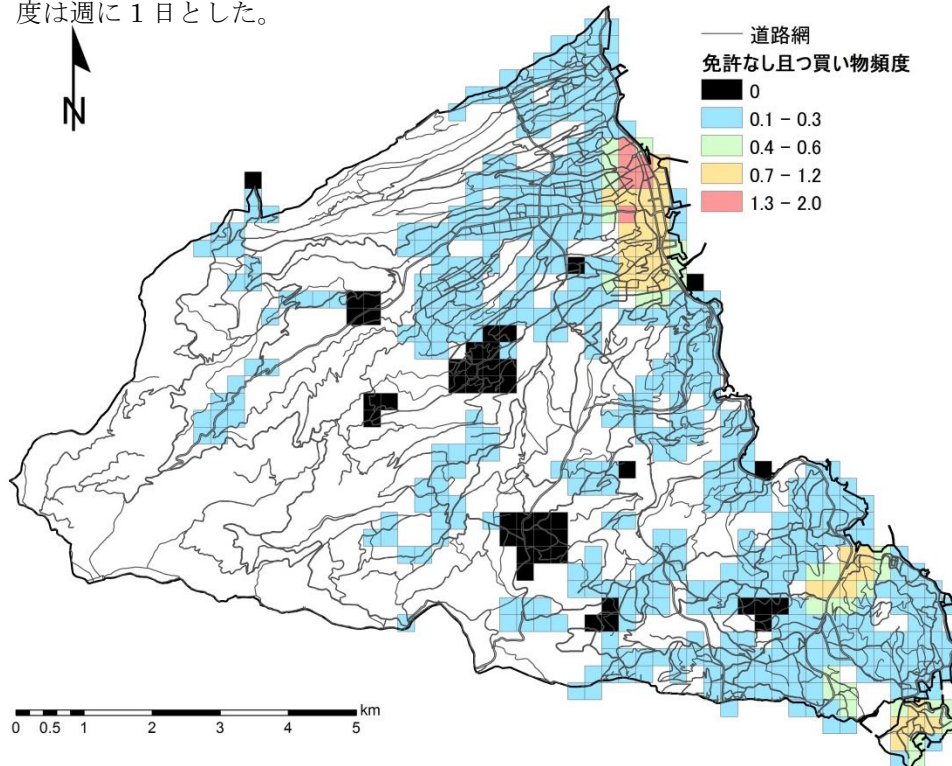
- (1) 大字単位の運転状況「免許なし、免許なし（自主返納）」人数を、面積按分して 250m メッシュ単位にした。さらにルート別に人数をまとめた。



250mメッシュ単位の「免許なし、免許なし（自主返納）」分布図

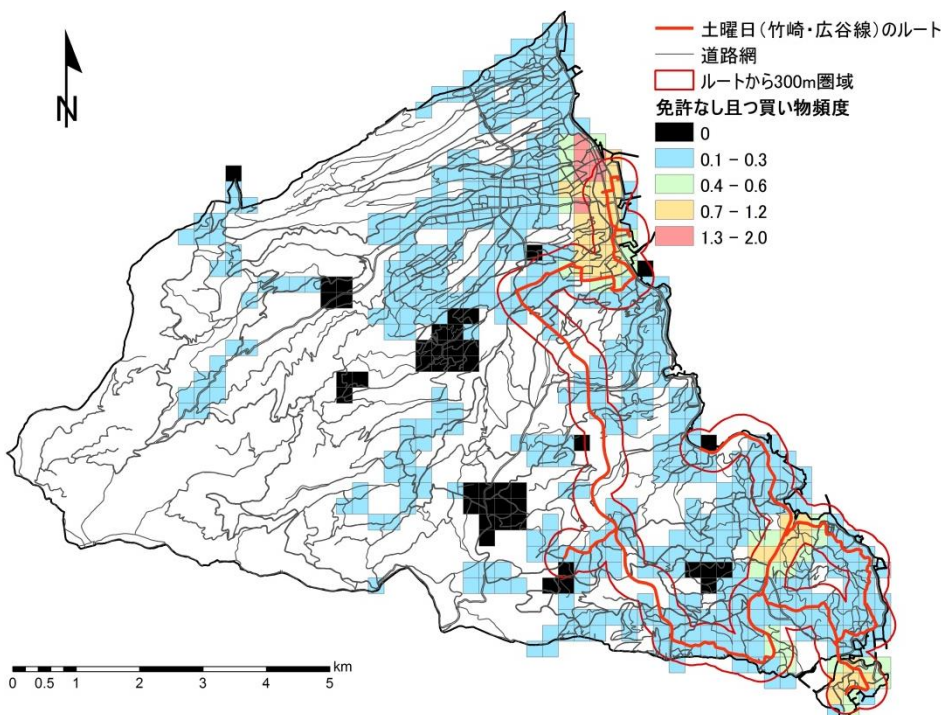


- (2) 買い物頻度「週に1、2日」の人数の割合を算出した。平成28年度太良町移動サービスのあり方検討業務より、4,284人中1,281人が回答したので、 $1,281 / 4,284$ を“買い物頻度「週に1、2日」の人数の割合”とし、メッシュ単位の「免許なし、免許なし（自主返納）」人数に乗じた。安全側のみで、買い物頻度は週に1日とした。



250mメッシュ単位の「免許なし、免許なし（自主返納）」且つ「買い物頻度（週に1、2日）」分布図

- (3) コミュニティ便ルートから300m圏域と250mメッシュ単位で面積按分をして、300m圏域に属する“「免許なし、免許なし（自主返納）」”且つ“買い物頻度「週に1、2日」”の人数をルート別に算出した。



250mメッシュと土曜日（竹崎・広谷線）の300圏域図（例）



曜日（ルート）別の目標利用者数

地区	曜日	圏域内の 免許なしの人数(A)	買い物頻度 「週1, 2日」の割合 (B)	目標利用者数 (人/日)A×B
多良	月	77.6	1,281/4,284	23.2
		74.6		22.3
大浦	火	24.4		7.3
		22.1		6.6
多良	水	62.8		18.8
大浦	木	55.5		16.6
		40.8		12.2
多良	金	49.5		14.8
大浦	土	55.5		16.6
		32.1		9.6

## ■数値目標

ルート別におけるコミュニティ便の利用者数を次のとおりとした。

ルート別におけるコミュニティ便の目標利用者数

地区	曜日	ルート名	目標利用者数 (人/日)	便数(便)	目標利用者数 (人/便)
多良	月	伊福線	24	6	4
		早垣、杉谷線	23	6	4
大浦	火	里・中畑線	8	6	2
		広谷線	7	6	2
多良	水	蕪田・小田線	19	6	4
大浦	木	竹崎・野崎線	17	6	3
		竹崎・田古里線	13	6	3
多良	金	喰場線	15	6	3
大浦	土	竹崎・野崎線	17	6	3
		今里線	10	6	2

## 7 事業費支出の推計

			平成28年度 (太良町の 負担金額)	5年分の平均 (太良町の 負担金額)	計画案	
					ケース1	ケース2
太良町 地域公共 交通運 行経費 (太良町 負担)	祐徳バス (①)	生活路線	▲ 6,088,000	▲ 5,491,000	▲ 6,100,000	▲ 6,100,000
		廃止代替線	▲ 5,463,000	▲ 5,267,000	—	—
	福祉巡回バス (②)		▲ 1,205,056	▲ 1,266,708	—	—
	コミュニティバス (③)		—	—	▲ 6,500,000	▲ 2,600,000
				収入(片道運賃 <b>100円</b> ): 3,800,000	収入(片道運賃 <b>200円</b> ): 7,600,000	
				支出(人件費、燃料費): 10,200,000	支出(人件費、燃料費): 10,200,000	
収支 (①+②+③)			▲ 12,756,056	▲ 12,024,708	▲ 12,600,000	▲ 8,700,000
別途	車両購入費		—	—	小型:2台 (平成30年度のみ)	
	車両維持費 (故障、車検等)		—	—	100~200万程度	

— : 対象なし、または計上なし