

令和元年度 第3回太良町地域公共交通合同会議

議 案 書

1 報告事項

- (1) タクシー利用券の交付状況及び利用状況について (資料①)
- (2) 関係者との協議結果について (資料②)

2 協議事項

- (1) コミュニティバスの運行実施計画について
 - ・ 運行ルート・バス停位置計画図 (資料③)
 - ・ バス車両購入計画 (資料④)
 - ・ バス停標識制作・設置計画 (資料⑤)
- (2) 令和元年度太良町地域公共交通活性化協議会決算見込みについて (資料⑥)
- (3) 令和2年度太良町地域公共交通活性化協議会事業計画(案)及び予算(案)について (資料⑦)

タクシー利用券の交付状況及び利用状況について

・交付枚数

(令和元年度)

1人につき1枚500円のタクシー利用券を最大24枚交付。(令和元年10月より実施)

(令和2年度)

1人につき1枚500円のタクシー利用券を最大48枚交付。

※4月末日までに認定された方には500円のタクシー利用券を48枚交付。5月以降に認定された方については、3月までの残り月数×4枚分の利用券を交付。

①令和元年度交付状況(令和2年3月23日現在)

申請者245名のうち、241名に5,428枚交付。

[申請者内訳]

| | |
|------------|-----|
| 65才未満 | 2名 |
| 65才以上70才未満 | 13名 |
| 70才以上75才未満 | 10名 |
| 75才以上80才未満 | 52名 |
| 80才以上85才未満 | 70名 |
| 85才以上90才未満 | 69名 |
| 90才以上 | 29名 |

②令和元年度利用状況(令和2年3月23日現在)

| | | |
|------|------------|----------------------|
| 10月分 | 279枚、利用者 | 78名 |
| 11月分 | 356枚、利用者 | 95名 |
| 12月分 | 380枚、利用者 | 114名 |
| 1月分 | 353枚、利用者 | 109名 |
| 2月分 | 330枚、利用者 | 111名 |
| 合計 | 1,698枚、利用者 | 507名(延べ) 173名(実員) |

③タクシー利用券使用率

- ・交付枚数 5,428枚に対して、1,698枚使用。(31.3%)
- ・交付者数 241名に対して、173名使用。(71.8%)

④令和2年度の変更点

現行：1回の乗車につき1枚のみ使用可。

↓

変更後：1回の乗車につき2枚まで使用可。

関係者との協議結果について

■ 太良町社会福祉協議会との協議 (2/6)

- ・ コミュニティバスが走らない地区について福祉巡回バスを運行できないか協議。南糸岐地区にしおさい館利用者が2名いる。同地区を含め、コミュニティバスの路線がない地区への福祉巡回バスの運行を依頼。(現在協議中)

■ 鹿島警察署との協議 (2/3)

第2回合同会議後、路線の一部変更(別紙参照)

- ・ 伊福・片峰線の江岡バス停の位置と付近ルートの変更。
- ・ 中山線の郷式バス停の位置と付近ルートの変更。
- ・ 中山線の中山バス停の位置の変更。
- ・ 中尾線の金目バス停の位置と付近ルートの変更。
- ・ 道越・多良線、道越巡回線の大浦中学校前バス停の位置変更。

■ コミュニティバス運行业務委託予定事業者(有)再耕庵タクシー)との協議

- ・ 令和2年10月試験運行開始に向けての委託内容等の協議。(2/7)
- ・ コミュニティバス試走調査。(3/2)

■ 佐賀運輸支局との協議 (2/27)

- ・ 事業認可申請に係る協議及び申請書類の確認。

■ 杵藤土木事務所との協議 (2/6)

- ・ 道路占用許可申請が必要となるバス停について事前協議。来年度早々に申請予定。

■ 地権者との協議

- ・ 承諾書が必要となる私有地に設置するバス停、及び転回場所について、地権者から来年度早々に承諾を得る予定。

太良町コミュニティバス全体路線図

資料③

- 伊福・片峰線
- 中山線
- 端月・川北線
- 中尾線
- 広谷・多良線
- 道越・多良線
- 道越巡回線
- 今里・多良線

路線延長
バス停位置変更

ルート変更

路線変更
バス停位置変更

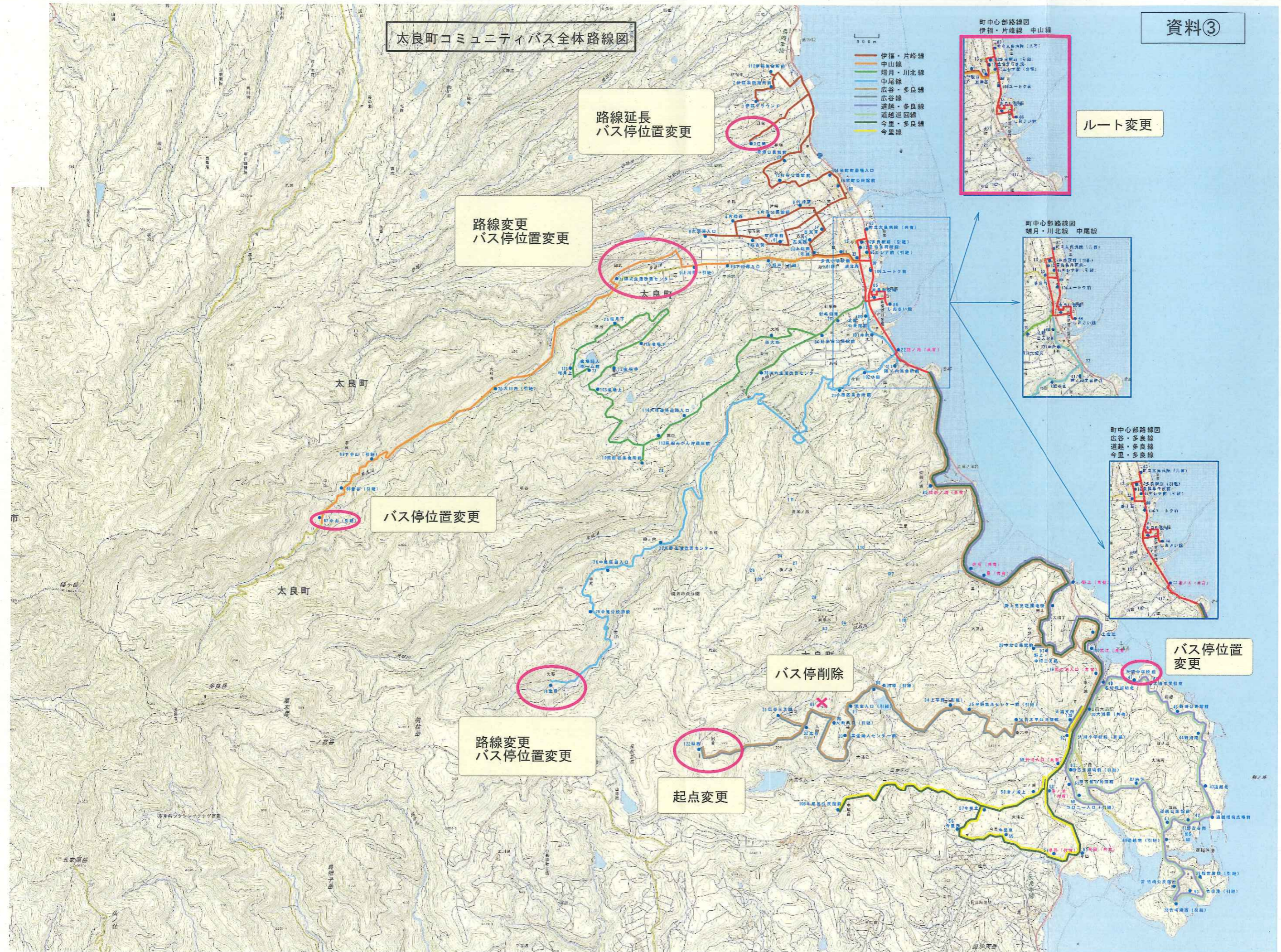
バス停位置変更

バス停削除

バス停位置
変更

路線変更
バス停位置変更

起点変更



■伊福・片峰線、中山線 中心部運行ルート変更

変更前



変更後



バス停位置変更箇所

■江岡
変更前



変更後



■金目
変更前



変更後



■郷式生活改善センター前
変更前



変更後



■大浦中学校前
変更前



変更後



■中山
変更前



変更後



バス車両購入計画

バス車両仕様書

・仕様内容

- | | |
|----------|---|
| (1) 乗車定員 | 14人 |
| (2) 数量 | 2台 |
| (3) 駆動形式 | 2WD (A/T) |
| (4) 排気量 | 2500cc～2800cc程度 ディーゼル車 |
| (5) ボディ色 | ホワイト |
| (6) 主要装備 | パワーステアリング パワーウインドウ (運転席) パワースライドドア (イージークローザー) フロントエアコン + リヤクーラー・ヒーター 電動格納式リモコンドアミラー SRSエアバック (運転席・助手席) |
| (7) 付属品 | サイドバイザー マッドガード フロントフォグランプ コーナーセンサー (フロント左右・リヤ左右) カーナビゲーション バックモニター ドライブレコーダー (前方、後方、車内・GPS対応) 標準工具・スペアタイヤ・タイヤチェーン (非金属) スタッドレスタイヤ・スチールホイール |
| (8) 特別仕様 | 運転席・助手席及び車内床面 (ビニール) 施工 手すり (ハンドレール ※運転席・助手席後方・乗降口左右) 電動補助ステップ (後部座席乗降口) 降車ボタン一式 行先表示掲示板 車内広告板 放送用設備 (車内及び乗車待ち利用者への案内用) 名札差し 銘板プレート 赤旗 ラッピング (別添のとおり) |

※令和2年4月1日に入札予定 (入札指名業者：4社)

②バス車両イメージ図（外観）

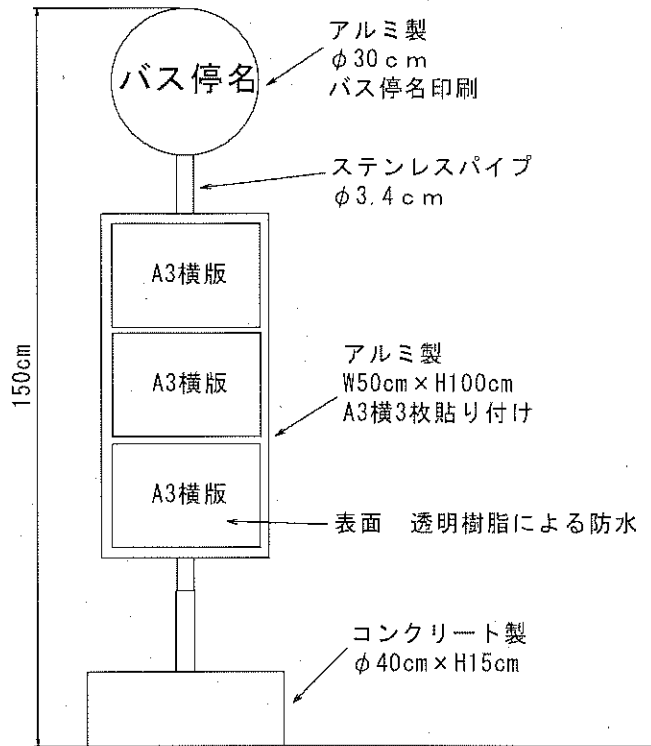


③バス車両イメージ図 (内装)

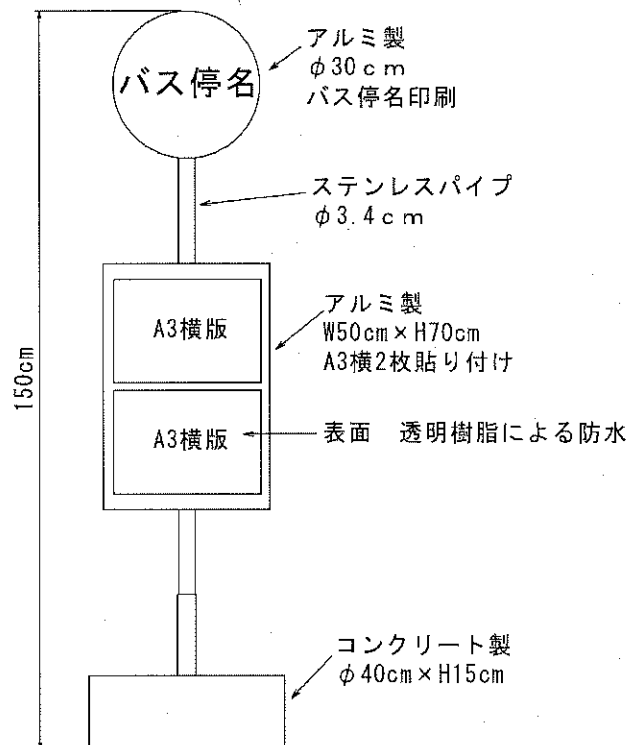


バス停標識製作・設置計画

■ ウェイト式バス停標識 (A3 : 3枚)



■ ウェイト式バス停標識 (A3 : 2枚)



■時刻表レイアウト案 (A3 : 3 枚)

| 時刻表 | | | | | |
|---|------------|------------|------|-----------|-----------------------|
| 多良駅前 | | | | | 運行開始：令和2年〇月〇日 |
| 月曜・水曜・金曜 | | | | | |
| 上り | | | 下り | | |
| 時刻 | 行先 | 主な経由地 | 時刻 | 行先 | 主な経由地 |
| 〇:〇〇 | しおさい館・役場行き | 農協集荷所前・油津西 | 〇:〇〇 | 中山行き | 多良小学校前 船式生活改善センター前 |
| 〇:〇〇 | しおさい館・役場行き | 太良病院・エレナ前 | 〇:〇〇 | 金目行き | 北町公民館・小田 |
| 〇:〇〇 | しおさい館・役場行き | 農協集荷所前・油津西 | 〇:〇〇 | 伊福G行き | 多良小学校前 片峰公民館前 |
| 〇:〇〇 | しおさい館・役場行き | 太良病院・エレナ前 | 〇:〇〇 | 喰場婦人ホーム行き | 絆奉田公民館前 瀬田区集会所前 |
| 〇:〇〇 | しおさい館・役場行き | 太良病院・エレナ前 | 〇:〇〇 | 中山行き | 多良小学校前 船式生活改善センター前 |
| 〇:〇〇 | しおさい館・役場行き | 農協集荷所前・油津西 | 〇:〇〇 | 金目行き | 北町公民館・小田 |
| 〇:〇〇 | しおさい館・役場行き | 太良病院・エレナ前 | 〇:〇〇 | 伊福G行き | 多良小学校前 片峰公民館前 |
| 〇:〇〇 | しおさい館・役場行き | 農協集荷所前・油津西 | 〇:〇〇 | 喰場婦人ホーム行き | 絆奉田公民館前 瀬田区集会所前 |
| ※道路状況等により、運行ダイヤが遅れる可能性があります。あらかじめご了承ください。 | | | | | |
| | | | | | 運行開始：令和2年〇月〇日 |
| 火曜 | | | | | |
| 上り | | | 下り | | |
| 時刻 | 行先 | 主な経由地 | 時刻 | 行先 | 主な経由地 |
| 〇:〇〇 | しおさい館・役場行き | 農協集荷所前・油津西 | 〇:〇〇 | 大浦駅行き | 県界・牛尾呂 |
| 〇:〇〇 | しおさい館・役場行き | 農協集荷所前・油津西 | 〇:〇〇 | 大浦駅行き | 道越環境広場前・竹崎港 |
| 木曜 | | | | | |
| 上り | | | 下り | | |
| 時刻 | 行先 | 主な経由地 | 時刻 | 行先 | 主な経由地 |
| 〇:〇〇 | しおさい館・役場行き | 農協集荷所前・油津西 | 〇:〇〇 | 船倉行き | 大浦駅・青木平公民館前 |
| 〇:〇〇 | しおさい館・役場行き | 農協集荷所前・油津西 | 〇:〇〇 | 大浦駅行き | 道越環境広場前・竹崎港 |
| 土曜 | | | | | |
| 上り | | | 下り | | |
| 時刻 | 行先 | 主な経由地 | 時刻 | 行先 | 主な経由地 |
| 〇:〇〇 | しおさい館・役場行き | 農協集荷所前・油津西 | 〇:〇〇 | 船倉行き | 大浦駅・青木平公民館前 |
| 〇:〇〇 | しおさい館・役場行き | 農協集荷所前・油津西 | 〇:〇〇 | 大浦駅行き | 県界・牛尾呂 |
| ※道路状況等により、運行ダイヤが遅れる可能性があります。あらかじめご了承ください。 | | | | | |
| <div style="border: 1px solid black; padding: 20px; width: 100%; text-align: center;"> <h1 style="font-size: 2em; margin: 0;">路 線 図</h1> </div> | | | | | |

■時刻表レイアウト案 (A3 : 2 枚)

| 時刻表 | | | |
|---|------------|-------------------|-----|
| 伊福グラウンド | | 運行開始：令和2年〇月〇日 | |
| 月曜・水曜・金曜 | | | |
| 上り | | | |
| 時刻 | 行先 | 主な経由地 | |
| 〇:〇〇 | しおさい館・役場行き | 多良駅前・太良病院 エレナ前 | |
| 〇:〇〇 | しおさい館・役場行き | 多良駅前・太良病院 エレナ前 | |
| 下り | | | |
| 時刻 | 行先 | 主な経由地 | |
| 〇:〇〇 | 伊福G行き | — | |
| 〇:〇〇 | 伊福G行き | — | |
| ※道路状況等により、運行ダイヤが選れる可能性があります。あらかじめご了承ください。 | | | |
| <table border="1"><tr><td>路線図</td></tr></table> | | | 路線図 |
| 路線図 | | | |

令和元年度 太良町地域公共交通活性化協議会 決算見込み

収入

| 款 | 項 | 目 | 予算額 | 決算額 | 差引 | 説明 |
|-------|-------|-------|-----------|-----------|----|--------|
| 負担金 | 負担金 | 負担金 | 4,737,000 | 4,737,000 | 0 | 太良町負担金 |
| 国庫支出金 | 国庫補助金 | 国庫補助金 | 0 | 0 | 0 | |
| 繰越金 | 繰越金 | 繰越金 | 1,221,597 | 1,221,597 | 0 | |
| 諸収入 | 雑入 | 雑入 | 0 | 40 | 40 | 預金利息 |
| 計 | | | 5,958,597 | 5,958,637 | 40 | |

支出

| 款 | 項 | 目 | 予算額 | 決算額 | 差引 | 説明 |
|-----|-------|-----------|-----------|-----------|-------------|-------------------------|
| 総務費 | 総務費 | 会議費 | 322,000 | 96,920 | △ 225,080 | |
| | | 報酬 | 164,000 | 60,000 | △ 104,000 | 委員報酬 |
| | | 旅費 | 158,000 | 36,920 | △ 121,080 | 委員旅費 |
| 事業費 | 事業推進費 | | 4,427,000 | 4,170,245 | △ 256,755 | |
| | | 事業費 | 170,000 | 12,245 | △ 157,755 | |
| | | 需用費 | 20,000 | 11,365 | △ 8,635 | 事務用品 |
| | | 印刷製本費 | 130,000 | 0 | △ 130,000 | |
| | | 役務費 | 20,000 | 880 | △ 19,120 | 振込手数料 |
| | | 調査研究費 | 4,257,000 | 4,158,000 | △ 99,000 | 太良町地域公共交通事業 計画支援業務委託 |
| | 委託料 | 4,257,000 | 4,158,000 | △ 99,000 | | |
| 予備費 | 予備費 | 予備費 | 1,209,597 | 0 | △ 1,209,597 | |
| 計 | | | 5,958,597 | 4,267,165 | △ 1,691,432 | |

収入 5,958,637円 - 支出 4,267,165円 = 1,691,472円(次年度に繰越予定)

令和2年度 太良町地域公共交通活性化協議会事業計画（案）
及び予算（案）について

①令和2年度 事業計画（案）

コミュニティバス運行事業者： 有限会社 再耕庵タクシー

コミュニティバス本格運行開始日： 令和3年4月1日

| | | | 令和2年度(2020年度) | | | | | | | | | | | | |
|-------------------|---------------------|----------------------------|-------------------------------|---|---|---|---|---|----|----|----|---|---|---|--|
| | | | 4 | 5 | 6 | 7 | 8 | 9 | 10 | 11 | 12 | 1 | 2 | 3 | |
| 地域公共交通網形成 計画改定 | | 改定計画の国への送付・修正 | [Red bar from 4 to 6] | | | | | | | | | | | | |
| 運行計画の具体化 | 路線・ダイヤの具体化 | 国への事業申請 | [Blue bar from 4 to 6, 承認] | | | | | | | | | | | | |
| | 運行実施 | 実証運行 | [Red bar from 10 to 3] | | | | | | | | | | | | |
| | | 利用状況調査 | [Red dashed bar from 10 to 3] | | | | | | | | | | | | |
| | 車両準備 | 購入・改造・登録 | [Brown bar from 4 to 10] | | | | | | | | | | | | |
| | | バス停標識発注・製作 | [Green bar from 4 to 8] | | | | | | | | | | | | |
| | | バス停標識の設置 | [Green bar from 8 to 10] | | | | | | | | | | | | |
| | 路線図、時刻表の作成 および周知 | コミュニティバスの路線図、時刻表 (案)の作成 | [Purple bar from 4 to 6, 承認] | | | | | | | | | | | | |
| | | 路線図・時刻表冊子作成(印刷) | [Purple bar from 7 to 9] | | | | | | | | | | | | |
| | | 公共交通の路線図、時刻表 | [Purple bar from 1 to 2] | | | | | | | | | | | | |
| | | HP掲載 | [Purple bar from 7 to 3] | | | | | | | | | | | | |
| 事業費の確保 | 国交省補助金 | 生活交通確保維持改善計画作成 | [Black bar from 4 to 6, 承認] | | | | | | | | | | | | |
| | | 補助金申請 | [Black bar from 5 to 6] | | | | | | | | | | | | |
| 打合せ・協議 | 交通会議・協議会 | | [Black dots at 6, 8, 2] | | | | | | | | | | | | |
| | | | 4 | 5 | 6 | 7 | 8 | 9 | 10 | 11 | 12 | 1 | 2 | 3 | |

②令和2年度 予算(案)

収入

| 款 | 項 | 目 | 前年度予算額 | 本年度予算額 | 差引 | 説明 |
|-------|-------|-------|-----------|-----------|-------------|--------|
| 負担金 | 負担金 | 負担金 | 4,737,000 | 3,191,000 | △ 1,546,000 | 太良町負担金 |
| 国庫支出金 | 国庫補助金 | 国庫補助金 | 0 | 0 | 0 | |
| 繰越金 | 繰越金 | 繰越金 | 1,221,597 | 1,691,472 | 469,875 | |
| 諸収入 | 雑入 | 雑入 | 0 | 0 | 0 | |
| 計 | | | 5,958,597 | 4,882,472 | △ 1,076,125 | |

支出

| 款 | 項 | 目 | 前年度予算額 | 本年度予算額 | 差引 | 説明 |
|-----|-------|-----------|-----------|-----------|-------------|---------------------|
| 総務費 | 総務費 | 会議費 | 322,000 | 322,000 | 0 | |
| | | 報酬 | 164,000 | 164,000 | 0 | 委員報酬 |
| | | 旅費 | 158,000 | 158,000 | 0 | 委員旅費 |
| 事業費 | 事業推進費 | | 4,427,000 | 4,411,000 | △ 16,000 | |
| | | 事業費 | 170,000 | 220,000 | 50,000 | |
| | | 消耗品費 | 20,000 | 50,000 | 30,000 | 事務用品等 |
| | | 印刷製本費 | 130,000 | 150,000 | 20,000 | 公共交通チラシ等作成 |
| | | 役務費 | 20,000 | 20,000 | 0 | 通信運搬費等 |
| | | 調査研究費 | 4,257,000 | 4,191,000 | △ 66,000 | 太良町地域公共交通事業計画支援業務委託 |
| | 委託料 | 4,257,000 | 4,191,000 | △ 66,000 | | |
| 予備費 | 予備費 | 予備費 | 1,209,597 | 149,472 | △ 1,060,125 | |
| 計 | | | 5,958,597 | 4,882,472 | △ 1,076,125 | |