

# コミュニティバス見直しにともなう効果等の 検証(速報版)について

1. 太良町コミュニティバスの見直し（令和7年10月）の概要.....	1
2. コミュニティバス見直しにともなう効果等の検証（速報版）.....	2
(1) コミュニティバス全体の利用状況等.....	2
(2) 見直し前後の利用状況の変化.....	3
(3) 「市街地巡回線」の利用状況.....	5
(4) 効果・課題および改善すべき事項.....	6

令和8年1月21日(水)

太良町企画政策課

## 大浦地区と多良地区を結ぶ路線を増便

- これまで、1日1往復の運行となっていた、**大浦地区⇄多良地区を結ぶ3路線**(広谷・多良線、道越・多良線、今里・多良線)を**1日2往復に増便**
- これにともない、**大浦地区内で運行してきた3路線**(広谷線、道越巡回線、今里線)については、**大浦地区⇄多良地区を結ぶ路線に統合(廃止)**

## 「市街地巡回線」の運行を開始

- 「しおさい館」や「太良町役場」を発着して、**多良地区内の中心部を巡回する「市街地巡回線」の運行を開始**
- あわせて、**各路線の多良地区中心部内の運行ルートの一部を見直し**

## 各路線の運行ダイヤを見直し

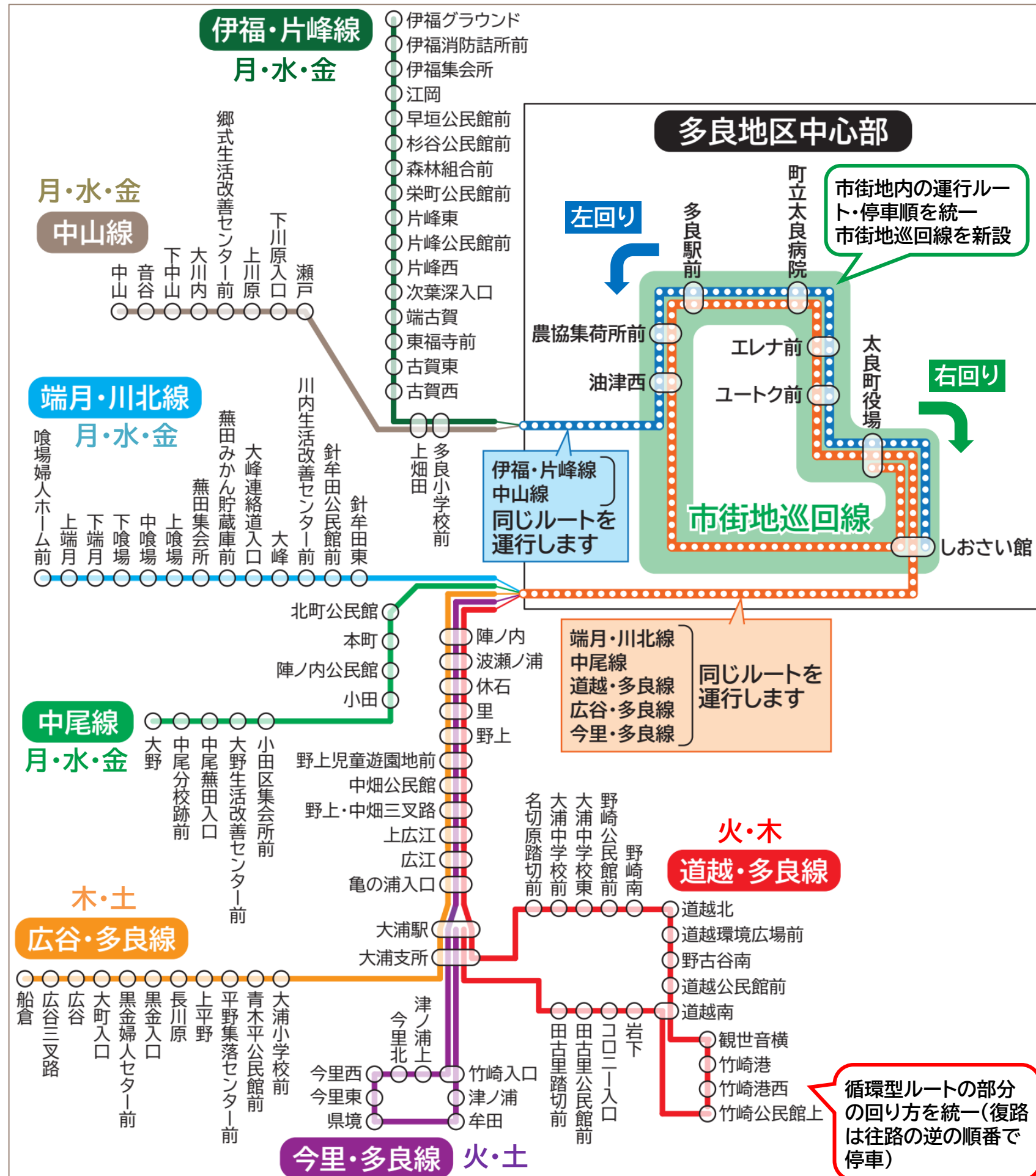
- 「しおさい館」の開館時刻などを考慮して、**各路線の運行ダイヤを見直し**

表 各路線の「しおさい館」発着時刻(見直し前)

路線名	運行曜日	1日あたり運行便数(便/日)	着時刻		発時刻	
			1便	2便	1便	2便
①伊福・片峰線	月・水・金	4	9:25	13:35	10:59	15:19
②中山線	月・水・金	4	8:25	10:45	9:38	14:02
③端月・川北線	月・水・金	4	9:13	13:35	11:36	15:24
④中尾線	月・水・金	4	8:11	11:10	9:52	14:22
⑤広谷・多良線	木・土	2	8:49	—	—	15:29
⑦道越・多良線	火・木	2	8:59	—	—	15:19
⑨今里・多良線	火・土	2	8:43	—	—	15:24

表 各路線の「しおさい館」発着時刻(見直し後)

路線名	運行曜日	1日あたり運行便数(便/日)	着時刻		発時刻	
			1便	2便	1便	2便
①伊福・片峰線	月・水・金	4	9:28	14:12	11:35	15:25
②中山線	月・水・金	4	8:26	11:06	10:00	14:25
③端月・川北線	月・水・金	4	9:30	12:44	11:38	15:43
④中尾線	月・水・金	4	8:28	11:08	9:58	14:28
⑤広谷・多良線	木・土	4	8:49	12:19	10:33	14:43
⑦道越・多良線	火・木	4	8:59	14:29	10:58	15:23
⑨今里・多良線	火・土	4	8:43	14:13	11:13	15:37



(1)コミュニティバス全体の利用状況等

①コミュニティバス全体の利用者の推移

- 令和4年度までは新型コロナウイルス感染症の影響などにより極端に利用が低迷する月が散見
- 令和5年5月の「5類感染症」移行にともない利用者は増加&安定化
- 令和4年度以降、年間の利用者は順調に増加、令和7年度は9000人を上回る見込み

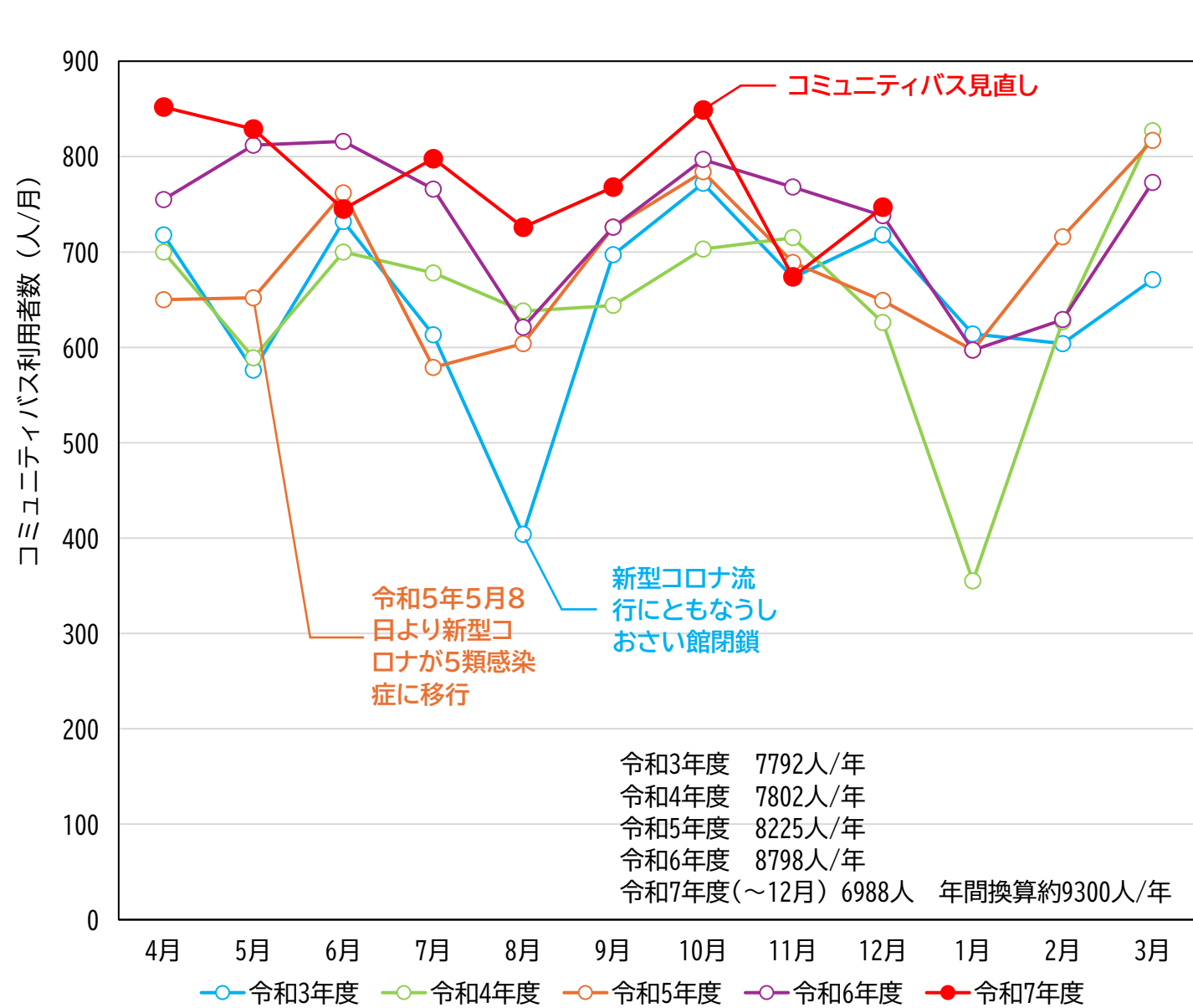


図 太良町コミュニティバスの年度別・月別利用者数の推移

②月別・路線別の利用状況(令和6年10月～令和7年12月)

- コミュニティバス見直しを実施した令和7年10月では、前年度に比べて利用者総数が約50人/月増加、特に④中尾線、⑤広谷・多良線の増加が顕著
- 令和7年11月は多良地区内路線(①～④)を中心に大きな落ち込みが見られるものの、12月には持ち直し
- ⑤広谷・多良線については令和7年10月をピークに11月・12月は大幅に減少

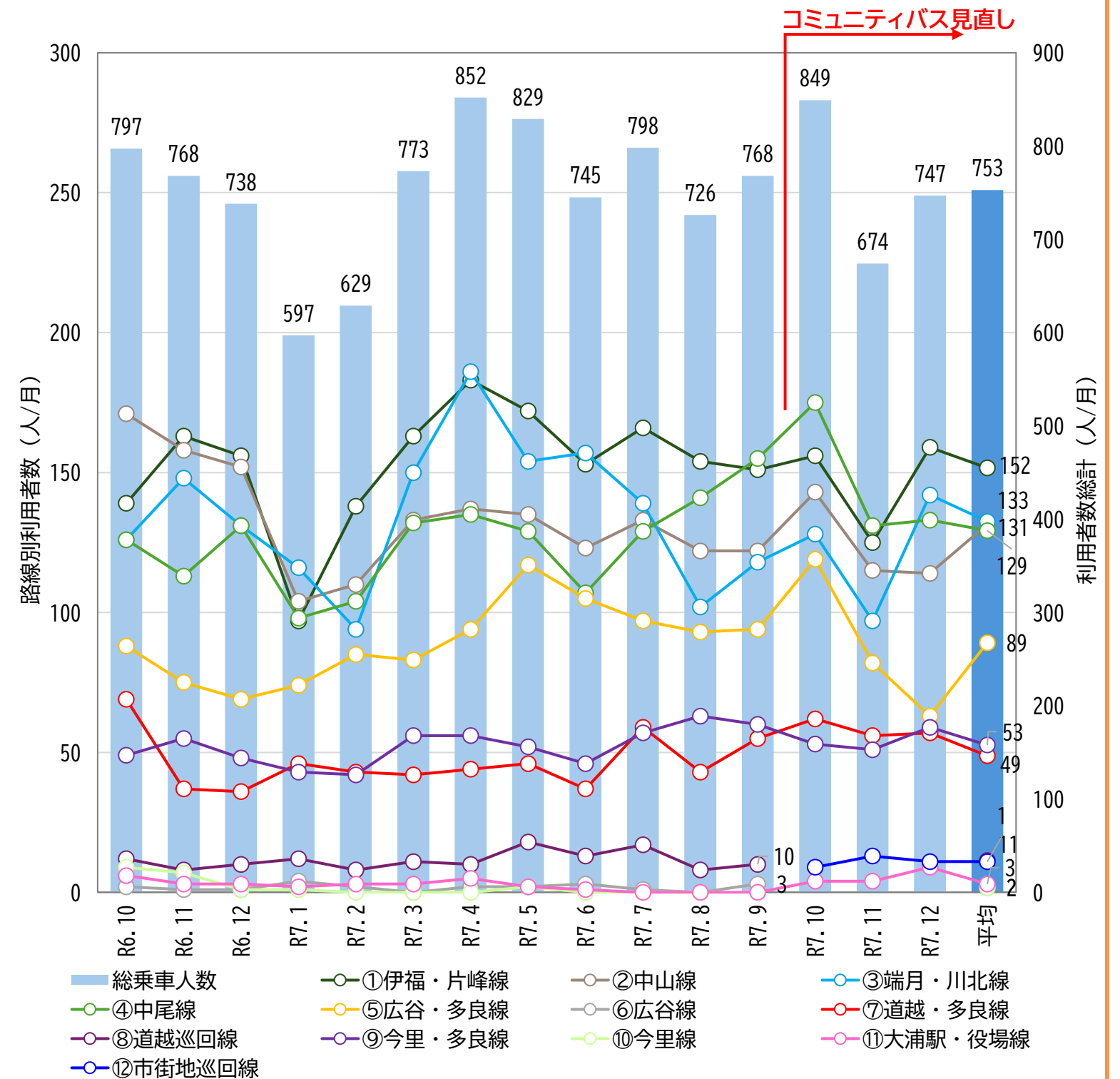


図 月別・路線別の利用者数推移

(2)見直し前後の利用状況の変化 ※以下では、【令和6年10～12月】と【令和7年10～12月】の利用状況を比較

①路線別の利用者数(3か月計)

- 多良地区内の4路線(①～④)では、④中尾線の利用者が大きく増加しているものの、その他の3路線では減少しており、特に②中山線では大幅に減少
  - 大浦～多良間の3路線についてはいずれも利用者が増加しており、⑨今里・多良線を除けば廃止となった大浦地区内3路線の利用者数を加算した以上の利用増
- ※市街地巡回線については、ここでは市街地巡回線単体で運行している便のみ(他路線の一部として運行している便を除く)を対象としている。(火曜日4便、木曜日4便、土曜日6便)

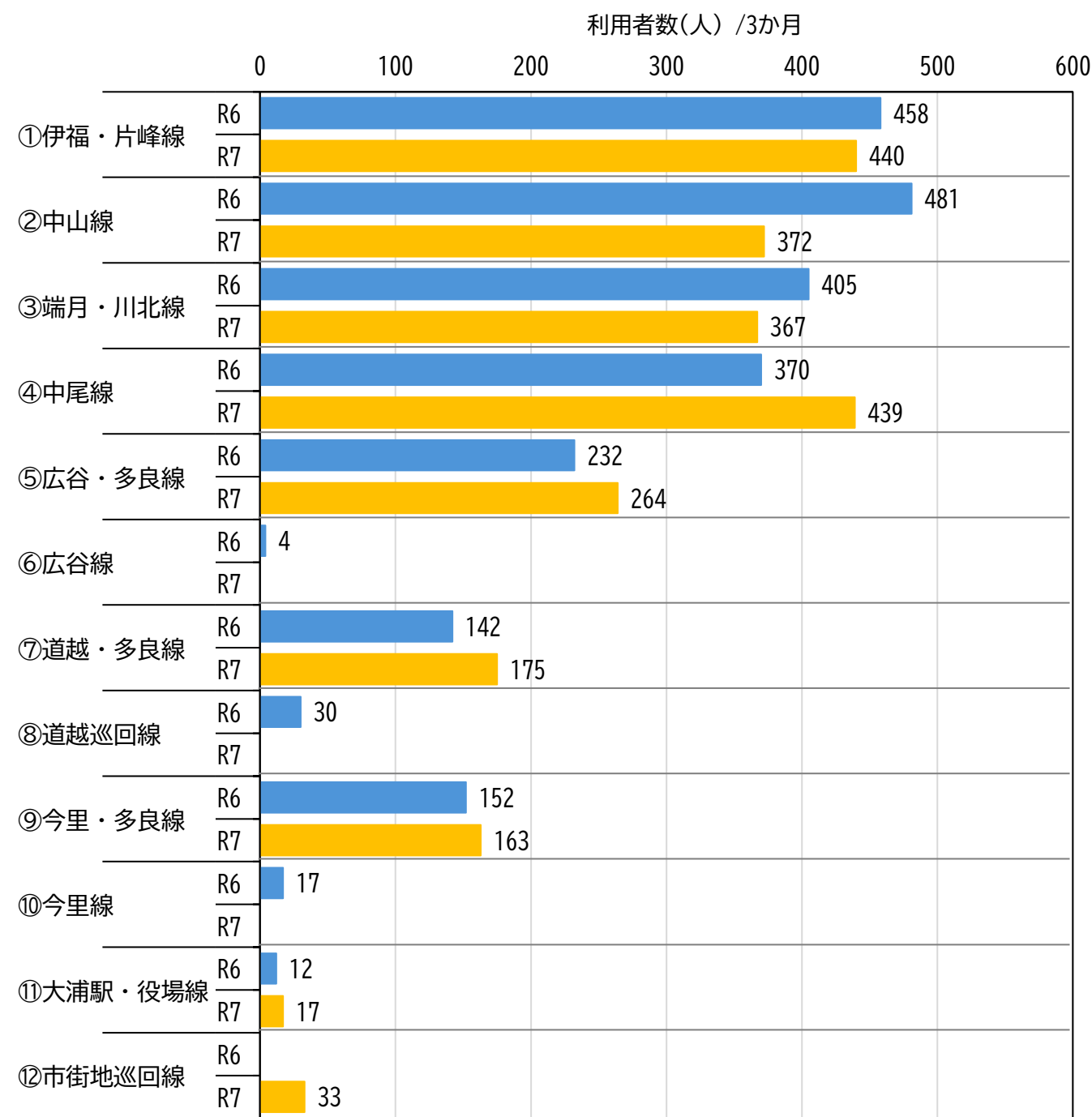


図 路線別の利用者数(3か月計)

②路線別の運行1便あたり利用者数

- 運行1便あたりの利用者数でも、④中尾線の利用者が大きく増加しているのに対して、②中山線では大幅に減少
- 大浦～多良間の3路線については、運行便数がこれまでの2便/日から4便/日に増加したことから、1便あたりで見ると利用者数は半減
- ⑫市街地巡回線については、0.2人/便の利用にとどまっている状況

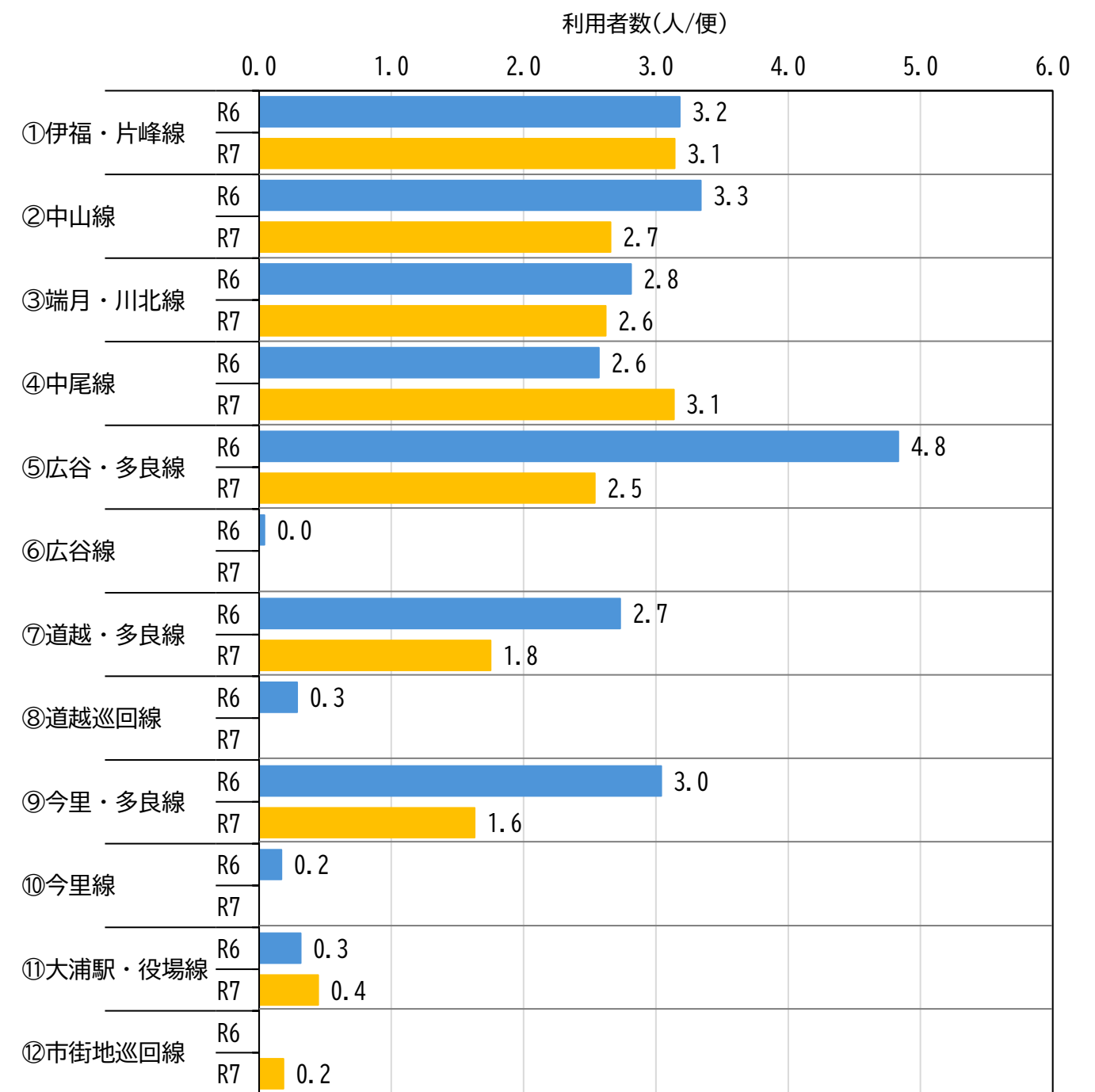


図 路線別の運行1便あたり利用者数



(2)見直し前後の利用状況の変化 ※以下では、【令和6年10～12月】と【令和7年10～12月】の利用状況を比較

③便別の利用状況(市街地巡回線を除く)

- 利用者が大きく増加している④中尾線については、上り1便・下り2便の利用増が顕著
- 大浦～多良間の③路線については、上り便の利用者数に大きな変化はないものの、⑤広谷・多良線や⑨今里・多良線では下り便の利用者が増加、また、⑦道越・多良線については下り1便と2便に利用者が分散(帰りの便の選択肢が増えたことが効果?)

表 路線/便別の運行1便あたり利用者数

【令和6年10～12月:見直し前】

路線	方向	1便		2便	
		運行時刻	平均(人/便)	運行時刻	平均(人/便)
①伊福・片峰線	上り	8:44⇒9:26		12:54⇒13:36	2.1
	下り	10:58⇒11:40		15:18⇒16:00	2.8
②中山線	上り	8:00⇒8:26		10:20⇒10:46	2.3
	下り	9:37⇒10:03		14:01⇒14:27	4.7
③端月・川北線	上り	8:44⇒9:26		12:54⇒13:36	1.4
	下り	11:35⇒12:12		15:23⇒16:00	2.0
④中尾線	上り	7:43⇒8:24		10:42⇒11:23	0.8
	下り	9:51⇒10:27		14:21⇒14:57	4.4
⑤広谷・多良線	上り	8:00⇒9:02			
	下り	15:28⇒16:25			
⑦道越・多良線	上り	8:00⇒9:12			
	下り	15:18⇒16:25			
⑨今里・多良線	上り	8:00⇒8:56			
	下り	15:23⇒16:15			
⑪大浦駅・役場線	上り	16:30⇒16:40			
⑥広谷線	上り	9:50⇒10:16	0.0	12:22⇒12:48	0.0
	下り	11:46⇒12:12	0.1	14:18⇒14:44	0.1
⑧道越巡回線	上り	8:00⇒10:14	0.4	12:28⇒13:02	0.2
	下り	11:44⇒12:18	0.6	14:24⇒14:58	0.0
⑩今里線	上り	9:41⇒10:01	0.2	12:19⇒12:39	0.0
	下り	11:40⇒12:00	0.5	14:18⇒14:38	0.0
	上り	—		—	1.0
	下り	—		—	2.0

【令和7年10～12月:見直し後】

路線	方向	1便		2便	
		運行時刻	平均(人/便)	運行時刻	平均(人/便)
①伊福・片峰線	上り	8:46⇒9:28		13:30⇒14:12	2.2
	下り	11:35⇒12:17		15:25⇒16:07	1.5
②中山線	上り	8:00⇒8:26		10:40⇒11:06	1.6
	下り	10:00⇒10:26		14:25⇒14:51	3.5
③端月・川北線	上り	9:01⇒9:43		12:15⇒12:57	1.5
	下り	11:25⇒12:07		15:30⇒16:12	1.5
④中尾線	上り	8:00⇒8:41		10:40⇒11:21	0.6
	下り	9:45⇒10:26		14:15⇒14:56	5.3
⑤広谷・多良線	上り	8:00⇒9:02		11:30⇒12:32	0.7
	下り	10:20⇒11:22		14:30⇒15:32	4.5
⑦道越・多良線	上り	8:00⇒9:12		13:30⇒14:42	0.7
	下り	10:45⇒11:57		15:10⇒16:22	1.2
⑨今里・多良線	上り	8:00⇒8:56		13:30⇒14:26	0.2
	下り	11:00⇒11:56		15:24⇒16:20	3.2
⑪大浦駅・役場線	上り	16:30⇒16:40			
⑥広谷線	上り				
	下り				
⑧道越巡回線	上り				
	下り				
⑩今里線	上り				
	下り				
	上り	—		—	0.9
	下り	—		—	3.0

(3)「市街地巡回線」の利用状況

①曜日・方向別の利用者数

- 他の路線の一部として運行している便も含めた市街地巡回線の利用者は、3か月間で178人(運行便数は計1042便)
- 「しおさい館」の休館日である月曜日の利用はほとんどない状況

表 曜日別・方向別利用者数(3か月計)

曜日	左回り	右回り	計
月曜日	0	1	1
火曜日	30	8	38
水曜日	20	32	52
木曜日	14	7	21
金曜日	21	20	41
土曜日	17	8	25
計	102	76	178

②便別の利用者数

- 便別で見ると、火曜日の第2便(左回り)では2人/便に近い利用
  - そのほか、0.5人/便前後の利用が見られる便が散見されるものの、現時点では利用が全くない便も見られる状況
- ※市街地巡回線に該当する区間内で乗車・降車する利用者のみを対象として集計

表 便別利用者数(黄着色は市街地巡回線単体で運行)

便	月・水・金			火			木			土		
	運行時刻	方向	平均	運行時刻	方向	平均	運行時刻	方向	平均	運行時刻	方向	平均
1便	8:17⇒8:26	右	0.14	8:43⇒8:56	左	0.15	8:49⇒9:02	左	0.07	8:43⇒8:56	左	0.38
2便	8:28⇒8:41	左	0.00	8:59⇒9:12	左	1.92	8:59⇒9:12	左	0.07	8:49⇒9:02	左	0.00
3便	9:19⇒9:28	右	0.66	9:30⇒9:43	右	0.23	9:20⇒9:33	右	0.21	9:20⇒9:33	右	0.15
4便	9:30⇒9:43	左	0.09	9:50⇒10:03	右	0.23	9:45⇒9:58	左	0.14	9:30⇒9:43	右	0.23
5便	9:45⇒9:58	右	0.06	10:10⇒10:23	左	0.15	9:50⇒10:03	右	0.07	9:45⇒9:58	左	0.08
6便	10:00⇒10:09	左	0.03	10:45⇒10:58	右	0.08	10:20⇒10:33	右	0.07	10:10⇒10:23	左	0.08
7便	10:57⇒11:06	右	0.43	11:00⇒11:13	右	0.08	10:45⇒10:58	右	0.14	10:20⇒10:33	右	0.08
8便	11:08⇒11:21	左	0.17	14:13⇒14:26	左	0.08	12:19⇒12:32	左	0.36	11:00⇒11:13	右	0.08
9便	11:25⇒11:38	右	0.06	14:29⇒14:42	左	0.00	14:00⇒14:13	左	0.36	12:19⇒12:32	左	0.23
10便	11:35⇒11:44	左	0.00	14:50⇒15:03	左	0.00	14:29⇒14:42	左	0.00	14:00⇒14:13	左	0.54
11便	12:44⇒12:57	左	0.23	15:10⇒15:23	右	0.00	14:30⇒14:43	右	0.00	14:13⇒14:26	左	0.00
12便	14:03⇒14:12	右	0.03	15:24⇒15:37	右	0.00	15:10⇒15:23	右	0.00	14:30⇒14:43	右	0.08
13便	14:15⇒14:28	右	0.09							14:50⇒15:03	左	0.00
14便	14:25⇒14:34	左	0.60							15:24⇒15:37	右	0.00
15便	15:25⇒15:34	左	0.06									
16便	15:30⇒15:43	右	0.06									
計	—	—	0.17	—	—	0.24	—	—	0.13	—	—	0.14

※端月・川北線、中尾線、広谷多良線、今里・多良線、道越・多良線については、左回りの対象区間内の「乗車数」、右回りの対象区間内の「降車数」を市街地巡回線の利用者数としてカウント  
※伊福・片峰線、中山線については、左回りの対象区間内の「降車数」、右回りの対象区間内の「乗車数」を市街地巡回線の利用者数としてカウント

## (4)効果・課題および改善すべき事項

## ①見直しにともなう効果

- 見直しを実施した令和7年10月には、前年同月に比べて利用者が増加しているものの、11月には大きく落ち込んでおり、月別変動が大きいなか3か月間のデータからは明確な効果を把握することは困難
- ただし、大浦～多良間を運行する3路線については利用が増加しており、見直しの効果が発現しつつあるものと推察
- 引き続き利用状況のモニタリングを行い、見直しの効果を確認する予定

## ②課題・改善すべき事項

- 令和7年10月の見直しで新たに運行を開始した「市街地巡回線」については、現時点までは利用が多くなく、利用者が全くいない便も散見
- 曜日によってダイヤが異なるため、分かりにくく利用しにくいことが大きな要因となっている可能性が考えられるものの、各路線の運行ダイヤとの関連もあるため短期的に改善することは困難
- 見直し時に配布した「太良町コミュニティバス時刻表」内では、右のような情報も掲載し、利用促進を図っているものの、さらなる利用促進策の展開を考えていく必要
- 2人/便近い利用が見られる便もあることから、今後、停留所別の乗降状況などを詳細に分析を行った上で、効果的な対策を検討

# 『市街地巡回線』で「まちなか」を回ってみませんか？

- ✓ 『市街地巡回線』は、「しおさい館」「太良町役場」を出発して、多良地区の中心部をぐるっと回り、再び「しおさい館」「太良町役場」に戻るルートで運行します。
- ✓ 通院や「しおさい館」からの帰りの買い物などに便利にご利用いただけます。

